

SEIT 1923



Ihr Partner für die Metallbearbeitung



[www.knuth.com](http://www.knuth.com)

# UNSERE STANDARDS

Wir liefern unseren Kunden qualitativ hochwertige und sichere Maschinen. Durchgängige Qualitätskontrollen während des gesamten Fertigungsprozesses, eigene Kompetenz bei der Auswahl technischer und sicherheitsrelevanter Komponenten sowie die ständige Weiterentwicklung und Verbesserung unserer Produkte garantieren deren Zuverlässigkeit und Langlebigkeit. Jede Maschine wird vor der Auslieferung einem strengen Funktionstest unterzogen, um die Einhaltung aller Sicherheits- und Qualitätsstandards zu gewährleisten. Die KNUTH Werkzeugmaschinen GmbH ist nach ISO 9001 zertifiziert.



# TECHNISCHER SUPPORT

Bei KNUTH Werkzeugmaschinen wissen wir, wie wichtig ein reibungsloser Produktionsablauf ist. Wir bieten unseren Kunden technischen Support für alle Maschinenkategorien aus dem KNUTH Portfolio. Unsere Servicemitarbeiter sind die zentralen Ansprechpartner für alle technischen Fragen. Darüber hinaus arbeiten wir mit einem Netzwerk erfahrener Servicepartner vor Ort zusammen. Neben der klassischen Wartung bieten wir auch die moderne Fernwartung für CNC-Maschinen über Fernwartungsmodule an. Unser umfangreiches Ersatzteillager kann im Bedarfsfall die meisten Bauteile kurzfristig bereitstellen, auch wenn die Maschine bereits einige Jahre alt ist. So gewährleisten wir ein langes und produktives Maschinenleben.

# UNSERE WERTE

**Der Kunde im Mittelpunkt.** Wir wollen Unternehmen dabei unterstützen, ihre Ideen zu verwirklichen und die nächsten Schritte in der Produktion zuverlässig, sicher und kostengünstig zu erreichen.

**Breites Portfolio.** Unser außergewöhnlich breites Maschinenprogramm deckt nahezu alle Technologien der Metallbearbeitung ab. Wir bieten für jede Anforderung die passende Lösung, von der universellen Reparatur bis zur anspruchsvollen Produktion.

**After-Sales-Service.** Unser Service geht über die Lieferung der Maschine hinaus.

Wir streben eine langfristige Zusammenarbeit an und bieten bedarfsgerechte Beratung, Schulung, Wartung und Reparatur.



# UNSERE PRODUKTE

Unser umfangreiches Maschinenprogramm reicht von der spanenden Bearbeitung wie Drehen, Fräsen, Bohren, Schleifen und Sägen bis hin zur Blechbearbeitung wie Biegen, Abkanten, Pressen und Schneiden mit Scheren, Laser- und Plasmatechnologie. Wir bieten konventionelle und CNC gesteuerte Lösungen. Das Angebotspektrum startet bei professionellen Kleinmaschinen, wie z.B. Tischbohrmaschinen und geht bis zu großen Bohrwerken für sehr

schwere und sehr große Werkstücke. Unsere Produkte werden von renommierten Herstellern mit großer technologischer Erfahrung in modernen Produktionsstätten in Asien und Europa gefertigt. Um die Produktentwicklung und Innovationen kontinuierlich voranzutreiben, arbeiten wir sehr eng mit allen Herstellern zusammen und sind regelmäßig vor Ort. All diese Maßnahmen garantieren den hohen Qualitäts- und Sicherheitsstandard jeder KNUTH Maschine.





## Drehmaschinen

CNC und konventionelle Drehmaschinen



## Bohrmaschinen

Radial- und Säulenbohrmaschinen



## Erodiermaschinen

Drahterodiermaschinen und Senkerodiermaschinen



## Industrielle Sägen

Halbautomatische, NC-gesteuerte und vertikale Sägen



## Blecbearbeitung

Abkantpressen, Scheren, Schwenk- und Rundbiegemaschinen



## Pressen

Hydraulische Pressen und Werkstattpressen





## Fräsmaschinen

CNC-Fräszentren, konventionell  
und servo-konventionell



## Laserschneidanlagen

Faserlaser bis zu 30 kW



## Schleifmaschinen

Flach- und Rundschleifen,  
Werkzeug- und Bandschleifen



## Plasmaschneidanlagen

Kjellberg und Hypertherm  
Plasmaquellen



## Zubehör

Messgeräte, Werkzeugaufnahmen,  
Sägeblätter, Schleifmittel



## Service

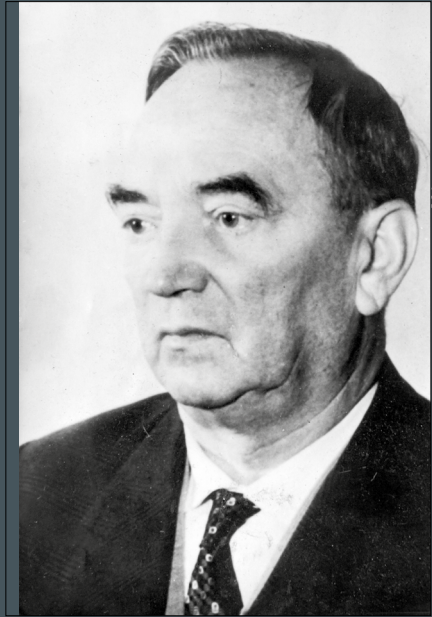
Inbetriebnahme, Wartungsdienste  
Reparatur und Ersatzteile

# UNSERE GESCHICHTE

Gegründet im Jahr 1923 als Lieferant von Eisenwaren und Kleinmaschinen in Königsberg, dem heutigen Kaliningrad, entwickelte sich KNUTH schnell zu einem florierenden Unternehmen. Dies gelang auch nach dem Zweiten Weltkrieg, als das Unternehmen in Neumünster, im Herzen Norddeutschlands, wieder eröffnet werden konnte. Der Import und Vertrieb von Maschinen für die Holz- und Metallbearbeitung, zunächst aus Italien, später aus Indien, führte in den folgenden Jahren zu einem gesunden Wachstum.

1983 trat Karsten Knuth in das Familienunternehmen ein und erweiterte das Portfolio um konventionelle und CNC-gesteuerte Werkzeugmaschinen für die Metallbearbeitung. Zuverlässige Lieferanten aus Taiwan, später aus China, der Türkei, Italien oder Südkorea produzieren seitdem für KNUTH hochwertige Maschinen für den europäischen Markt. Dazu kamen eine innovative Vertriebsstrategie und große technische Kompetenz. So entwickelte sich die KNUTH Werkzeugmaschinen GmbH zu dem, was sie heute ist:

Der Komplettanbieter für Maschinen der Metallbearbeitung, der in Deutschland, Europa und vielen Regionen der Welt, hochwertige, moderne Fertigungslösungen zu wettbewerbsfähigen Preisen liefert.



Gerhard Knuth, Firmengründer, 1923



Derzeitige Leitung  
Kristian und Phillip Knuth



ZENTRALE



HÄNDLER



TOCHTERUNTERNEHMEN



SERVICEPARTNER

# Globale Präsenz, Lokaler Support

**Wir sind für Sie da:** Mit Vertriebsniederlassungen und Servicepartnern in 45 Ländern, einem Team von über 200 Mitarbeitern und vielen kurzfristig verfügbaren Maschinen und Lösungen.

Finden Sie Ihren lokalen KNUTH-Partner auf [www.knuth.com](http://www.knuth.com).

## KNUTH Büros & Autorisierte Händler:

- Ägypten
- Algerien
- Bulgarien
- Deutschland
- Frankreich
- Indonesien
- Italien
- Lettland
- Malaysia
- Norwegen
- Rumänien
- Schweiz
- Singapur
- Südafrika
- Tschechien
- Ungarn
- USA
- Vietnam



BESUCHEN SIE

[www.knuth.com](http://www.knuth.com)

FÜR UMFANGREICHE PRODUKTINFORMATIONEN,  
NEUHEITEN, MASCHINEN UND ZUBEHÖR,  
SERVICE, RESSOURCEN UND KONTAKTE

**Hamburg, Deutschland**

Schmalenbrook 14  
24647 Wasbek / Neumünster  
Deutschland

**+49 (0) 4321 - 609 - 0**

**Denkendorf, Bayern**

Alemannenstr. 19  
85095 Denkendorf / Ingolstadt  
Deutschland

**+49 (0) 8466 - 9419-0**