



**RÉF. ART. : 770597**

**MACHINE D'ESSAI**

**Without CE mark, only for export to countries outside the EU**

La SBF est une machine de perçage et de fraisage dans le meilleur sens du terme. Elle convient idéalement comme machine de perçage avec un entraînement puissant et une large plage de vitesses. En outre, vous pouvez utiliser cette machine même pour les tâches simples de fraisage sur l'acier et les métaux non ferreux. La SBF 40 est ainsi une machine de perçage avec des avantages supplémentaires à un prix imbattable.

- Avance réglable en continu dans l'axe X
- Avance de perçage automatique avec indicateur de profondeur
- Tête de fraisage à transmission pour un enlèvement des copeaux intensif
- Tête de fraisage pivotante pour des applications polyvalentes

### CARACTÉRISTIQUES TECHNIQUES

#### ZONE DE TRAVAIL

Surface de la table	730 mm x 210 mm
Rainures en T, nombre	3 Pièce
Rainures en T - table (larg. x écart.)	14 mm x 50 mm
Rainures en T - pied (nombre)	2 Pièce
Rainures en T - pied (larg. x écart.)	14 mm x 200 mm
Course du fourreau	120 mm
Porte à faux	272.5 mm
Diamètre colonne	115 mm
Distance broche - table	745 mm
Distance broche - pied	1245 mm
Capacité de perçage, acier	32 mm
Puissance de perçage, fonte	40 mm
Inclinaison tête de perçage fraisage	± 90°
Capacité, acier	(ST 37) M16

#### BROCHE PRINCIPALE

Plage de vitesses	95 1/min - 3200 1/min
Nez de broche	MK 4 DIN 228

#### AVANCES RAPIDES

Déplacement rapide rapide	500 mm/min
---------------------------	------------

#### AVANCES

Avance de travail	0 mm/min - 350 mm/min
-------------------	-----------------------

#### PUISSANCE D'ENTRAÎNEMENT

Puissance moteur principal	1,3 / 1,8 kW
----------------------------	--------------

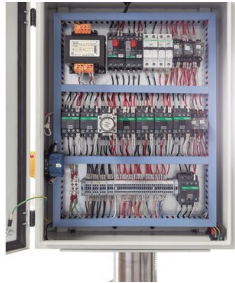
#### DIMENSIONS ET POIDS

Dimensions (longueur x largeur x hauteur)	0.72 m x 0.74 m x 1.91 m
Poids	405 kg

#### COURSES

Coursaxe X	535 mm
Course d'usinage axe Y	190 mm
Course d'usinage des axes Z1 / Z2	950 mm

## DÉTAILS DU PRODUIT



### Bâti de machine

- La série SBF désigne une perceuse à colonne compacte et maniable avec plaque tournante, convenant également pour les petites tâches de fraisage
- La table, la colonne, la base et la tête de fraisage sont en fonte grise dans un dimensionnement stable
- La table de travail est réglable en hauteur manuellement et peut être inclinée autour de la colonne
- De larges guidages en queue d'aronde dans l'axe X et l'axe Y garantissent une grande stabilité
- Le moteur d'avance réglable en continu TV 1000 dans l'axe longitudinal permet un fraisage régulier et efficace
- La fonction Marche rapide simplifie le réglage de la machine et réduit les temps accessoires de l'usinage

### Tête de fraisage

- La tête de fraisage est positionnée manuellement en hauteur et peut pivoter vers la gauche et vers la droite
- Le palier de broche de haute qualité de la machine de fraisage résiste durablement aux charges élevées de l'usinage de fraisage
- Les porte-outils des outils de fraisage sont fixés dans la broche par une barre de serrage
- La tête de fraisage pivotante permet également de réaliser des travaux de perçage et de fraisage en angle
- Le moteur de la broche principale à deux vitesses et la transmission manuelle à bain d'huile offrent une large plage de vitesse
- Des composants électriques de haute qualité garantissent un fonctionnement fiable et assurent une disponibilité sans problème
- Le mécanisme d'avance intégré offre trois niveaux de commutation pour l'avance de fourreau automatique
- Un réglage fin et précis du fourreau est également possible à l'aide d'un volant à main commutable
- Une butée réglable arrête automatiquement l'avance une fois la profondeur de perçage atteinte

### Équipement

- La course exacte du fourreau est lisible avec précision grâce à un indicateur de profondeur numérique
- La machine dispose d'une fonction de taraudage avec inversion automatique du sens de rotation de la broche une fois la profondeur de taraudage prédéfinie atteinte
- Un système de refroidissement est intégré dans le pied de la machine

### Article échantillon

- Destinée uniquement aux marchés hors UE, la machine a été testée et est entièrement fonctionnelle, sans garantie, avec 6 mois de garantie sur les pièces détachées (sauf pièces d'usure)
- Pour le marché de l'UE, nous proposons une vaste gamme de perceuses modernes, vous trouverez toutes les informations à ce sujet sur notre site Web
- Pour toute question concernant le produit ou les restrictions de vente, veuillez contacter nos experts commerciaux

### Accessoires standard

- Avance automatique fourreau
- Avance de la table TV 1000
- Mandrin de perçage 13 mm
- Tourillon à emmancher
- Système de refroidissement
- Mode d'emploi