



REF. INV. : 770597

MÁQUINA DE PRUEBA

Without CE mark, only for export to countries outside the EU

El SBF es ideal para una amplia variedad de aplicaciones. Su potente accionamiento y su amplia gama de velocidades lo convierten en un taladro de columna ideal. Pero también sirve como fresadora para trabajos ligeros de corte en acero y metales no férreos. Esto convierte a la SBS 40 en una prensa taladradora con posibilidades de uso adicionales a un precio imbatible.

- Avance continuo en el eje X
- Avance de perforación automatizado con indicación de profundidad
- Cabezal de fresado de engranajes para un mecanizado potente
- Cabezal giratorio para una amplia gama de aplicaciones

ESPECIFICACIONES TÉCNICAS

ÁREA DE TRABAJO

Área de montaje de la mesa	730 mm x 210 mm
Cantidad de ranuras en T de la mesa	3 pieza
Mesa con ranuras en T (ancho x separación)	14 mm x 50 mm
Pie con ranuras en T (cant)	2 pieza
Pie con ranuras en T (ancho x separación)	14 mm x 200 mm
Recorrido del eje hueco	120 mm
Abertura	272.5 mm
Diámetro de la columna	115 mm
Distancia de la nariz del husillo a la superficie de la mesa	745 mm
Distancia de la nariz del husillo al pie	1245 mm
Capacidad de taladrado, acero	32 mm
Capacidad de taladrado en hierro fundido	40 mm
Rango de giro del cabezal	± 90°
Capacidad de roscado, acero	(ST 37) M16

RECORRIDOS

Recorrido del eje X	535 mm
Recorrido del eje Y	190 mm
Recorrido del eje Z1 / Z2	950 mm

CABEZAL

Rango de velocidad	95 1/min - 3200 1/min
Montaje de husillo	MK 4 DIN 228

ALIMENTACIÓN RÁPIDA

Alimentación rápida	500 mm/min
---------------------	------------

ALIMENTACIÓN

Alimentación del trabajo	0 mm/min - 350 mm/min
--------------------------	-----------------------

CAPACIDAD DE ACCIONAMIENTO

Clasif. del motor principal	1,3 / 1,8 kW
-----------------------------	--------------

MEDIDAS Y PESOS

Dimensiones generales (longitud x latitud x altura)	0.72 m x 0.74 m x 1.91 m
Peso	405 kg

DETALLES DEL PRODUCTO



Marco de la máquina

- El SBF es un taladro de columna compacto y fácil de usar con mesa deslizante compuesta que también puede utilizarse para trabajos ligeros de fresado
- La mesa, la columna y el cabezal de corte, de grandes dimensiones, son de hierro fundido macizo
- La mesa de trabajo dispone de ajuste vertical manual y gira alrededor de la columna
- Las anchas guías de cola de milano en los ejes X e Y garantizan una gran estabilidad
- El motor de avance TV 1000 de regulación continua en el eje lineal garantiza un fresado uniforme y eficaz
- Un avance rápido simplifica la preparación de la máquina y reduce el tiempo de inactividad durante el mecanizado



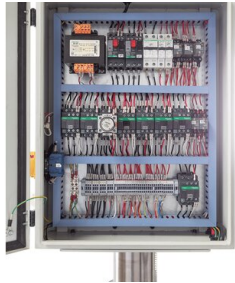
Cabezal de corte

- El cabezal de corte se posiciona manualmente en vertical y gira a izquierda y derecha
- El cojinete de husillo de alta calidad de la fresadora puede soportar cargas más elevadas a largo plazo
- Los portaherramientas para fresas se fijan con una barra de tracción dentro del husillo
- El cabezal de fresado giratorio permite taladrar y fresar en varios ángulos
- Un motor de husillo principal de dos etapas y los engranajes con lubricación por baño de aceite proporcionan una amplia gama de velocidades
- Los componentes eléctricos de alta calidad garantizan un funcionamiento fiable y la máxima disponibilidad
- Los engranajes de avance integrados cuentan con tres pasos de engranaje para el avance automático del eje hueco
- El microavance de la fresa de alta precisión también puede accionarse mediante un volante auxiliar
- Un tope ajustable detiene automáticamente el avance al alcanzar la profundidad deseada



Equipos

- El recorrido exacto del eje hueco se muestra en un indicador digital de profundidad
- La máquina dispone de una función de roscado con inversión automática del husillo al alcanzar la profundidad de roscado preestablecida
- Hay un sistema de refrigeración integrado en el pie de la máquina



Producto de muestra

- Solo para los mercados de fuera de la UE. Máquina totalmente probada y completamente funcional, sin garantía, pero incluye una garantía de 6 meses en piezas de repuesto (piezas de desgaste excluidas)
- Para el mercado de la UE, ofrecemos una amplia gama de taladradoras. Visite nuestro sitio web para obtener información detallada
- Si tiene alguna pregunta sobre un producto o las limitaciones de venta, póngase en contacto con nuestros expertos en ventas

Equipo estándar

- Alimentación automática del eje hueco
- Alimentación de la mesa TV 1000
- Portabrocas diámetro 13 mm
- Brocas portaherramientas
- Sistema de enfriamiento
- Manual del usuario