



**REF. INV. : 470614**

## MÁQUINA DE PRUEBA

Los modelos R-VT representan la generación nueva de prensas de taladro radial convencionales ampliamente usadas. El concepto de operación único simplifica el maquinado y ayuda al usuario durante la selección de los parámetros de funcionamiento. Estos modelos permiten la perforación precisa, el avellanado y el corte de roscas y son una solución ideal para piezas únicas y producciones de lotes pequeños. Estas prensas de taladro radial son ampliamente usadas en operaciones de reparaciones y mantenimiento, construcción de herramientas y acero.

- Concepto operativo único
- Control avanzado de las funciones de la máquina
- Avance de la caña con servomotor
- Diseño rígido con alta estabilidad probada

## ESPECIFICACIONES TÉCNICAS

### ÁREA DE TRABAJO

Capacidad de taladrado	40 mm
Capacidad de taladrado en hierro fundido	52 mm
Capacidad de roscado, hierro fundido	M 40
Capacidad de roscado, acero	M 32
Profundidad perforación	250 mm
Abertura	300 mm - 1300 mm
Distancia de la nariz del husillo a la superficie de la mesa	300 mm - 1300 mm
Recorrido de cabeza del taladro (horizontal)	1000 mm

### MEDIDAS Y PESOS

Dimensiones generales (longitud x latitud x altura)	2.07 m x 0.85 m x 2.43 m
Peso	2300 kg

### CABEZAL

Rango de velocidad	74 1/min - 2200 1/min
Montaje de husillo	MK 4

### ALIMENTACIÓN

Alimentación	0 mm/min - 300 mm/min
--------------	-----------------------

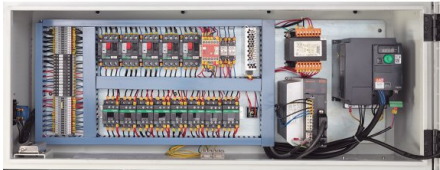
### CAPACIDAD DE ACCIONAMIENTO

Clasificación del motor de accionamiento principal	2.2 kW
Motor de recorrido	1.1 kW



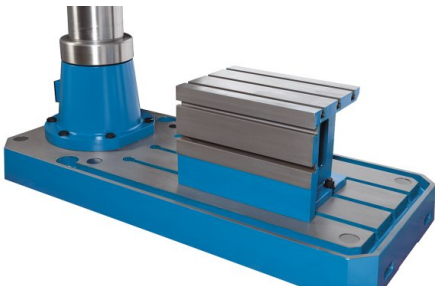
## DETALLES DEL PRODUCTO

- La base, columna, pluma y cabezal de engranajes están hechos de hierro fundido de primera calidad
- Las principales funciones de diseño incluyen una gran columna y una pluma altamente resistente a la torsión
- Ajuste de la altura de la pluma a través de un potente accionador motorizado y husillo vertical
- Los engranajes de elevación de la pluma corren en un baño de aceite para una máxima confiabilidad y mínimo desgaste
- Los ejes giratorios y los ejes de recorrido cuentan con una operación extremadamente suave para hacer que el trabajo diario de producción del operador sea más fácil
- Un sistema de lubricación central asegura una lubricación confiable de la columna



### Alimentación del eje hueco servocontrolado electrónicamente con pantalla táctil grande

- La profundidad de taladrado se fija electrónicamente y el valor de entrada es verificado por el sistema
- Las unidades de medición para la entrada y la visualización las puede seleccionar el operador (mm o pulg.)
- El sistema de refrigeración de alto rendimiento está habilitado en la pantalla táctil y se encenderá y apagará en función del husillo principal
- La máquina tiene 2 pasos de engranaje y las rpm pueden variar infinitamente y mostrarse en el monitor
- Un servomotor ofrece un control infinitamente variable de la alimentación del eje hueco - al alcanzar la profundidad de perforación preseleccionada, el eje hueco regresa automáticamente a la posición de inicio
- El corte de roscas, sin embargo, es completamente manual, es decir, el operador cambia la dirección de rotación del eje hueco al alcanzar la profundidad de perforación
- El operador fija la altura de la pluma tocando el icono respectivo, con lo cual el sistema libera y fija automáticamente las sujeciones hidráulicas, apaga el motor elevador y considera todos los toques de límite establecidos
- La cabeza del taladro y la columna pueden sujetarse/soltarse juntas o separadas
- La pluma puede moverse verticalmente sin perder la alineación husillo-perforación
- El software de control también ofrece recomendaciones para las rpm y la alimentación en relación con el tamaño del taladro deseado
- Varias pantallas de alarmas advierten al operador en caso de errores de funcionamiento y muestran información sobre el estado de funcionamiento.



## COMMANDE

### Panel de control en pantalla táctil

- La mayoría de las antiguas funciones convencionales se han sustituido por otras controladas electrónicamente e integradas en un potente controlador con pantalla táctil.
- La gran pantalla táctil permite acceder a la mayoría de las funciones de la máquina.
- La profundidad de perforación se ajusta electrónicamente y el sistema comprueba el valor introducido. En la pantalla se muestra el avance de dos formas: avance por revolución y avance por minuto.
- Las unidades de medida para la entrada y la visualización pueden ser seleccionadas por el operario (mm o pulgadas).
- El operario ajusta la altura del brazo tocando el icono correspondiente, con lo que el sistema libera y fija automáticamente las pinzas hidráulicas, apaga el motor de elevación y tiene en cuenta todos los topes ajustados.
- La velocidad también se muestra en el monitor.
- Varias funciones principales pueden activarse o desactivarse fácilmente con solo pulsar su icono correspondiente, como encender/apagar el sistema de refrigeración o sujetar/desbloquear el cabezal y la columna.
- Varias pantallas de alarma advierten al operario en caso de errores de funcionamiento y muestran información sobre el estado operativo.

## EQUIPO ESTÁNDAR PARA

Panel de control en pantalla táctil  
 Accesorios para taladrado  
 Mesa del cubo  
 Lubricación central manual  
 Sistema de enfriamiento  
 Luces LED de trabajo  
 Cubierta protectora con altura ajustable  
 Manual del usuario