



**NR REF. : 470614**

## MASZYNA POKAZOWA

Modele R-VT należą do najnowszej generacji często używanych wiertarek promieniowych. Unikatowa koncepcja eksploatacji ułatwia obróbkę oraz wspomaga operatora w wyborze parametrów obsługi. Te modele umożliwiają precyzyjne wiercenie, wpuszczanie oraz gwintowanie i są idealnym rozwiązaniem do produkcji pojedynczej oraz małych serii. Te wiertarki promieniowe są często stosowane do prac utrzymaniowych, budowy narzędzi i konstrukcji stalowych.

- unikalna koncepcja obsługi
- zaawansowane sterowanie funkcjami maszyny
- posuw pinoli napędzany serwowotorem
- sztywna konstrukcja z potwierdzoną wysoką stabilnością

## DANE TECHNICZNE

### PRZESTRZEŃ ROBOCZA

Srednica wiercenia	40 mm
Wydajność wiercenia, odlew	52 mm
Wydajność gwintowania, żeliwo	M 40
Wydajność gwintowania, stal	M 32
Głębokość wiercenia (max)	250 mm
Występ	300 mm - 1300 mm
Dystans od końcówki wrzeciona do powierzchni stołu	300 mm - 1300 mm
Droga przejazdu głowicy wiertniczej (poziomo)	1000 mm

### WRZECIENNIK

Zakres prędkości	74 obr./min - 2200 obr./min
Gniazdo wrzeciona	MK 4

### POSUW ROBOCZY

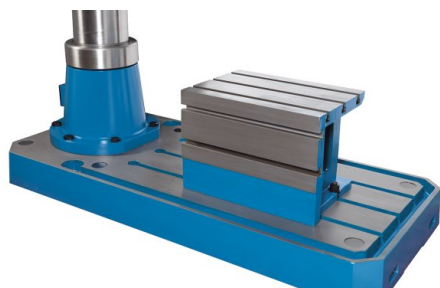
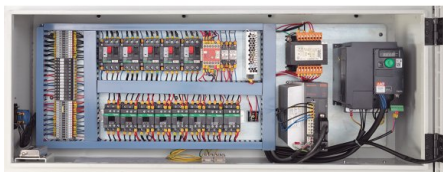
Posuwy	0 mm/min - 300 mm/min
--------	-----------------------

### NAPĘD

Moc, napęd główny	2.2 kW
Silnik posuwu	1.1 kW

### WYMIARY I WAGA

Wymiary ogólne (długość x szerokość x wysokość)	2.07 m x 0.85 m x 2.43 m
Waga	2300 kg



## SZCZEGÓŁY PRODUKTU

- Podstawa, kolumna, wysięgnik i głowica przekładni wykonane są z wysokiej jakości żeliwa
- Istotnymi cechami jakościowymi są znacznych wymiarów kolumna i bardzo odporny na skręty wysięgnik
- Regulacja wysokości wysięgnika za pomocą mocnego napędu silnikowego i wrzeciona suwowego
- Przekładnia wysięgnika porusza się w kąpielii olejowej, pracując niezawodnie, z niewielkim zużyciem
- Osie przechylne i przesuwne odznaczają się wyjątkową swobodą ruchu i odciążają operatora podczas codziennej produkcji
- Układ smarowania centralnego dobrze zasila kolumnę poprzez smarownice

### Elektronicznie regulowany serwoposuw pinoli z dużym ekranem dotykowym

- Głębokość wiercenia jest ustawiana elektronicznie, a wprowadzona wartość jest sprawdzana przez system
- Jednostkę miary wprowadzanych danych i wskazań można ustawić w mm i calach
- Wydajny układ chłodziwa uaktywnia się na ekranie dotykowym, a następnie jest on włączany lub wyłączany w zależności od wrzeciona głównego
- Maszyna zawiera 2 stopnie przełożenia, w których prędkość obrotową można płynnie regulować i wyświetlać na monitorze
- Serwomotor steruje płynnie posuwem pinoli — gdy posuw osiągnie wstępnie wybraną głębokość wiercenia, pinola cofa się automatycznie do pozycji początkowej
- Z kolei gwintowanie odbywa się w pełni ręcznie — operator zmienia kierunek obrotów pinoli po osiągnięciu głębokości gwintu
- Operator może ustawić wysokość wysięgnika, dotykając odpowiednich ikon; system automatycznie zwalnia i zaciska przy tym zacisk hydrauliczny, przełącza silnik mechanizmu podnoszenia i uwzględnia ustawione ograniczniki krańcowe
- Głowicę wiertarską i kolumnę można razem lub osobno zaciskać lub rozdzielać
- Wysięgnik można przesuwać w zakresie wysokości bez utraty ustawienia wrzeciona względem otworu
- Oprogramowanie sterujące wyświetla dodatkowo, w zależności od żądanej wielkości wiertła, zalecenia dotyczące prędkości obrotowej i posuwu
- Różne wskazania alarmowe ostrzegają operatora przed błędami obsługi lub wskazują stan roboczy

## STEROWANIE

### Panel obsługiowy z ekranem dotykowym

- Większość standardowych funkcji została zastąpiona funkcjami elektronicznymi i jest zintegrowana z zaawansowanym ekranem dotykowym.
- Większość funkcji maszyny można obsługiwać za pomocą dużego ekranu dotykowego.
- Głębokość wiercenia jest ustawiana elektronicznie, a wprowadzona wartość jest sprawdzana przez system. Posuw może być wyświetlany na wyświetlaczu na dwa sposoby: posuw na obrót i posuw na minutę.
- Jednostkę miary wprowadzanych danych i wskazań można ustawić w mm i calach.
- Operator może ustawić wysokość wysięgnika za pomocą odpowiedniej ikony. W ten sposób system automatycznie zwalnia i mocuje zacisk hydrauliczny, przełącza silnik mechanizmu podnoszenia i uwzględnia ustawione zderzaki końcowe.
- Ponadto na monitorze wyświetlana jest prędkość.
- Większość funkcji głównych można włączać i wyłączać, naciskając odpowiednią ikonę, jak np. włączenie/wyłączenie układu chłodzenia lub zaciśnięcie/zwolnienie wrzeciona głównego i kolumny.
- Różne wskazania alarmowe ostrzegają operatora przed błędami obsługi lub wskazują stan roboczy.

## WYPOSAŻENIE STANDARDOWE

Panel obsługowy z ekranem dotykowym  
 Akcesoria do wiercenia  
 Stół sześcienny  
 Ręczne smarowanie centralne  
 System chłodzący  
 Światélko robocze LED  
 Tarcza ochronna z regulacją wysokości  
 Instrukcja obsługi