



**COD PROD. : 423514**

## MODEL SPECIAL

Seria Vector este soluția compactă de prelucrare All-in-One, proiectată și preconfigurată pentru provocări complexe de fabricație. Mașinile sunt proiectate folosind cel mai recent software de analiză FEM. Producția se desfășoară sub control strict al calității pentru a garanta o execuție perfectă. Atât fonta Meehanite omologată, cât și construcția delta a coloanei asigură o stabilitate suplimentară în cadrul mașinii. Componentele de înaltă calitate garantează o operare lină în mai multe schimburi.

- -Batiu optimizat prin analiza FEM
- Construcție cu design în formă de Y, extrem de lată pentru un nivel ridicat de stabilitate
- Sistem de răcire prin arbore (30 bar) pentru calitate optimă a așchierii
- Conceput pentru operarea în mai multe schimburi
- O varietate de posibilități de individualizare și automatizare
- 2 ani garanție (standard)

## DATE TEHNICE

### DOMENIUL DE LUCRU

Dimensiunile mesei	1100 mm x 550 mm
Incarcarea pe masa	800 kg
Distanța axul principal - suprafața mesei	150 mm - 700 mm
Distanța dintre centrul axei - coloana	520 mm

### CURSE

Cursa axa X	1000 mm
Cursa axa Y	550 mm
Cursa axa Z	550 mm
Șină de ghidare	Roller

### AXUL PRINCIPAL

Turația axului principal	10000 1/min
Conul axului principal	SK 40
Moment constant de rotație	57 Nm
Rulmentului axului principal	7012 x 4
Transmisie	Riemenantrieb

### AVANS RAPID

Avans rapid axa-X-/ Y	36000 mm/min
Avans rapid axa Z	15000 mm/min

### AVANSURI

Avans de lucru axa-X	10000 mm/min
Avans de lucru axa-Y	10000 mm/min
Avans de lucru axa-Z	10000 mm/min

### TURELA

Tipul turelei	Doppelarm
Numarul de posturi	24 Nr
Selectarea sculei	Memory random
Marimea sculei Ø x L (max.)	80 mm x 350 mm
Greutatea sculei (max.)	7 kg
Durata de schimbare a sculei, Scula / Scula	1.8 s
Durata de schimbare a sculei, buzunar/buzunar	3.9 s

### PRECIZII

Precizia de repetabilitate	± 0,003 / ± 0.00012" mm
Precizia de poziționare	± 0,005/ 0.0002" mm

### PUTEREA DE ANTRENARE

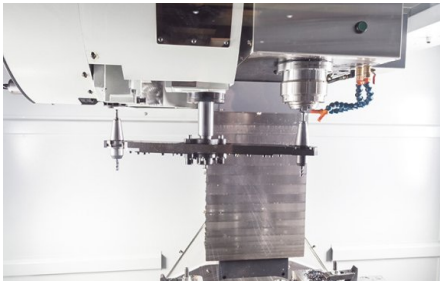
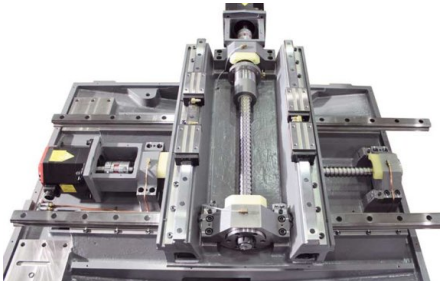
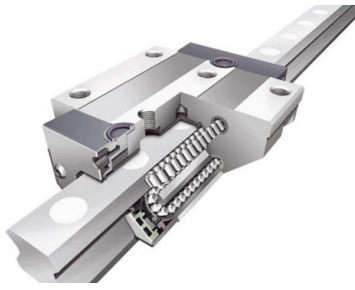
Antrenarea principala, sub sarcina constanta	9 kW
Consumul total de energie	15 kVA
Tensionare	400 V
Frecvența rețelei	50 Hz

### CONTROL

Unitate de comandă	Siemens
--------------------	---------

### DIMENSIUNI SI GREUTATI

Dimensiuni de gabarit (lxLxI)	2.62 m x 2.2 m x 2.7 m
Greutatea	4600 kg



*Unitatea de comandă SINUMERIK 828D, cu performanța sa CNC unică, stabilește noi standarde în materie de productivitate*

## DETALII PRODUS

### Precizari

- Design de masina stabil cu centrul de greutate deosebit de scazut, necesita un spatiu redus

### Construcția masinii

- Rulmentii cu bila de 30 mm asigura o ghidare stabila a mesei si un cuplu mare cu afisaj digital
- La proiectare si constructie s-a avut in vedere un spatiu redus de montare
- Schimbator cu brat dublu cu 24 de posturi, ofera flexibilitate si o capacitate suficienta in productia zilnica
- Seria constructiva Vector are ghidaje liniare pe axele X, Y si Z care asigura o mare precizie de lucru prin frecarea redusa
- Răcire interioară cu 30 de bari, care asigură o calitate modernă a așchierii

### Arborele principal

- Arbori cu suport multiplu, care asigură montarea sigură și descărcarea forțelor create pe durata așchierii

### Schimbator de scule

- Timp foarte scurt de 1,8 sec.de schimbare de la scula la scula si de 3,9 sec. de la span la span mareste atat durata de functionare a axei cat si productivitatea

### Unitate de comandă Siemens Sinumerik 828D

- Specialistul de tip pentru prelucrarea pretențioasă prin frezare
- Panoul de operare CNC compact, robust și care nu necesită întreținere
- Introducerea confortabilă a programului și parametrilor cu ajutorul unei tastaturi QWERTY
- 100 de deplasări reglabile ale punctelor zero
- Acțiuni sincron și acționarea rapidă a funcției de ajutor
- Siemens Sinumerik 828 D
- Cea mai înaltă precizie de prelucrare
- Transformări cinematice inteligente pentru prelucrarea pieselor cilindrice, pe planuri de piese înclinate
- Pachet tehnologic SINUMERIK MDynamics cu noua funcție Advanced Surface: suprafețe perfecte ale pieselor de prelucrat și timpi de prelucrare minimi la fabricarea componentelor de construcție mulaj
- Puncte forte și date de performanță CNC și funcții ale Siemens Sinumerik 828D
- ShopMill: cel mai scurt timp de programare la producția pieselor individuale și în serii mici
- ProgramGUIDE: cea mai scurtă durată de prelucrare și flexibilitate maximă la producția pieselor în serii mari
- Spectru unic de cicluri tehnologice – de la prelucrarea contururilor de frezat aleatorii cu recunoașterea materialului rămas până la măsurarea procesului
- Animated Elements: suport unic de operare și programare cu secvențe de imagini în mișcare
- Cel mai modern transfer de date prin stick USB, card CF și rețea (Ethernet)
- Easy Message: disponibilitatea maximă a mașinii prin monitorizarea procesului prin mesaje text (SMS)
- Pachet tehnologic SINUMERIK MDynamics cu Advanced Surface pentru aplicații pentru piese de mulaj
- Accelerare cu limitare de percuție
- Comandă prealabilă dinamică
- Interpolare simultană cu 4 axe (X, Y, Z, axă rotundă)
- Interpolare lineară, circulară și helix
- Filetare interioară fără mandrină de echilibrare și freze filetare
- Suport de arbore orientat
- Comutare de la inci la metri
- Concept FRAME pentru transformări individuale ale datelor de coordonare, rotații, scalare și oglindire

### Dotări suplimentare: Pregătire (cabluri) pentru Renishaw TS 27R și OMP 40

## ECHIPAMENT STANDARD

Pregătire pentru Renishaw TS 27

Control Siemens 828D cu Shopmill  
 Racirea prin ax, 30 bar cu filtru dublu  
 Schimbator automat de scula tip ATC cu brat dublu si magazine cu 24 de posturi  
 Motor arbore principal 9 kW  
 Montare SK 40  
 Racire interna ax principal cu ulei  
 Transportor aşchii cu raclete cu recipient pentru aşchii  
 Roata de mana electronica  
 Separator ulei  
 Ungere automata centralizata  
 Pistol cu emulsie  
 Sistem de spalare a spanului  
 Schimbator de caldura pentru cabinetul electric  
 Protectie telescopica pentru ax  
 Interfață USB  
 Cititor card CF  
 Spatiu de lucru complet inchis  
 Lampa de lucru  
 Lampă de semnalizare cu 3 culori  
 Sistem de racire  
 Picioare de masina reglabile  
 Scule de intretinere  
 Instructiuni de operare

## ECHIPAMENT OPȚIONAL

- Capac superior pentru X.Mill/Vector 650-1000, Cod prod. : 252819
- Renishaw OMP 40 Măsurare piesă de prelucrat, Cod prod. : 252820
- Pregătirea celei de-a patra axe (doar cablare și card axă), Cod prod. : 253019
- Funcție Siemens: P25: simulare 3D, Cod prod. : 253378
- Funcție Siemens: P13: detectare material rezidual, Cod prod. : 253379
- Funcție Siemens: P22: înregistrare simultană, Cod prod. : 253380
- Sistem de măsurare scule Renishaw TS27R, Cod prod. : 253386
- Cicluri de măsurare Siemens, Cod prod. : 253438
- Sistem de setare a sculelor fără cablu Renishaw OTS (OTS), Cod prod. : 253598
- Ø170 mm a 4-a axă (a 4-a axă, servomotor, unitate de antrenare, frână pneumatic.) (SI), Cod prod. : 253605
- Ø210 mm a 4-a axă (a 4-a axă, servomotor, unitate de antrenare, frână pneumatic.) (SI), Cod prod. : 253606
- Ø250 mm a 4-a axă (Si), Cod prod. : 253607
- Pregătire pentru Renishaw OMP40, Cod prod. : 253613
- păpușă mobilă manuală ST-170T pentru masă rotundă, Cod prod. : 253618
- păpușă mobilă manuală ST-255T pentru masă rotundă, Cod prod. : 253620
- mandrină manuală 6" pentru masă rotundă, Cod prod. : 253622
- mandrină manuală 9" pentru masă rotundă, Cod prod. : 253624
- Suport mașină consolidat cu deplasare 800 mm pe axa Z, Cod prod. : 253625
- Actualizare ecran tactil de la 10,4" la 15" (Si) pentru Vector, Cod prod. : 253674
- Renishaw OMP 60 Măsurare piesă de prelucrat (BT40), Cod prod. : 253681
- Ø200mm Axa 4 și 5 pentru Vector 650/850/1000 (Si), Cod prod. : 253682
- Upgrade turație arbore 12.000 rpm, arbore cu curea, Cod prod. : 253781
- Arbore cu trecere aer pentru Vector, Cod prod. : 253782
- Upgrade de la 828D PPU260 la 840DSL IPC447E 10.4" pentru Vector, Cod prod. : 253835
- Upgrade arbore de la SK40 la BBT40 pentru X.Mill/Vector 650-1000, Cod prod. : 253951
- Upgrade arbore de la SK40 la HSK63 pentru Vector 650-1000, Cod prod. : 253953
- 12.000 1/min, angrenare directă pentru CTS pentru Vector 650-1200 (Si), Cod prod. : 253956