



REF. INV. : 423513

MODELO PERSONALIZADO

La serie Vector es la solución de mecanizado compacta todo en uno, diseñada y preconfigurada para desafíos de fabricación complejos. Las máquinas se construyen con la ayuda del software de análisis FEM más moderno. El acabado tiene lugar con un estricto control de calidad para garantizar un diseño impecable. La comprobada fundición de meehanita, así como la construcción delta de las columnas, se encargan de una estabilidad adicional en el bastidor de la máquina. Los componentes continuos de alta calidad garantizan un funcionamiento impecable en el uso en varios turnos.

- Diseño optimizado del bastidor mediante análisis de elementos finitos
- Columna de meehanita extra ancha en forma de Y para una máxima rigidez
- Refrigerante a través del husillo a 30 bares para garantizar una óptima calidad de mecanizado
- Construida para la producción en varios turnos
- Grandes posibilidades de personalización y automatización
- 2 años de garantía estándar

ESPECIFICACIONES TÉCNICAS

ÁREA DE TRABAJO

Dimensiones de la mesa	1000 mm x 550 mm
Capacidad de carga de la mesa	800 kg
Distancia de la nariz del husillo a la superficie de la mesa	150 mm - 700 mm
Distancia del husillo del centro - la columna	520 mm

RECORRIDOS

Recorrido del eje X	850 mm
Recorrido del eje Y	550 mm
Recorrido del eje Z	550 mm
Guía	Roller

CABEZAL

Velocidad del husillo	10000 1/min
Montaje de husillo	SK 40
Torque, constante	57 Nm
Cojinete del husillo	7012 x 4
Tipo de accionamiento del husillo	Riemenantrieb

ALIMENTACIÓN RÁPIDA

Alimentación rápida de eje X-/ Y	36000 mm/min
Alimentación rápida de eje Z	15000 mm/min

ALIMENTACIÓN

Alimentación de trabajo del eje X	10000 mm/min
Alimentación de trabajo del eje Y	10000 mm/min
Alimentación de trabajo del eje Z	10000 mm/min

CABEZAL DE LA HERRAMIENTA

Tipo de transportadora de herramienta	Doppelarm
Cantidad de estaciones de herramientas	24 pieza
Selección de herramientas	Memory random
Tamaño de la herramienta Ø x L (máx.)	80 mm x 300 mm
Peso máx. de la herramienta	7 kg
Tiempo de cambio de herramientas, herramienta/herramienta	1.8 s
Tiempo de cambio de herramientas lascas/lascas	3.9 s

PRECISIÓN

Repetibilidades	± 0,003 / ± 0.00012" mm
Precisiones de posicionamiento	± 0,005/ 0.0002" mm

CAPACIDAD DE ACCIONAMIENTO

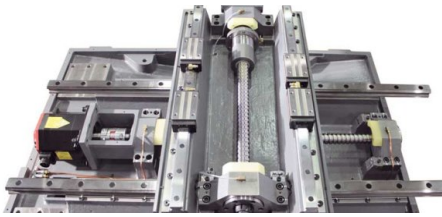
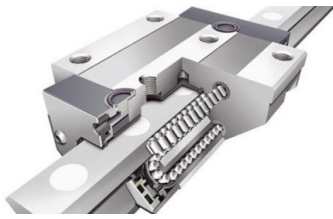
Accionamiento principal, cargas continuas	9 kW
Consumo total de energía	15 kVA
Voltaje	400 V
Frecuencia de la energía	50 Hz

CONTROL

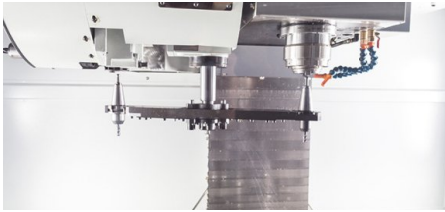
Control	Siemens
---------	---------

MEDIDAS Y PESOS

Dimensiones generales (longitud x latitud x altura)	2.42 m x 2.2 m x 2.7 m
Peso	4300 kg



Los componentes de primera calidad para el accionamiento y las guías garantizan precisión y disponibilidad



Cambio rápido de herramientas con pinza de doble brazo



Control SINUMERIK 828D con su único rendimiento CNC establece nuevos estándares de productividad



DETALLES DEL PRODUCTO

Características destacadas

- Construcción de máquina rígida con centro de gravedad particularmente bajo y que ocupa poco espacio

Diseño de la máquina

- Los tornillos esféricos precargados de 30 mm aseguran una estabilidad máxima de la deslizadera de la mesa y el paquete de accionador digital proporciona un torque alto
- Un diseño que ahorre espacio fue el enfoque más importante durante la construcción
- El cambiador de dos brazos con 24 estaciones de herramientas asegura una flexibilidad y capacidad adecuadas para las exigencias de la producción cotidiana
- La serie Vector presenta deslizaderas lineales en los ejes X, Y y Z para una precisión máxima, lo que también tiene como resultado una fricción reducida
- Refrigeración interna de 435 psi para una calidad de mecanizado óptima

Husillo

- El husillo funciona sobre múltiples cojinetes para asegurar una excelente absorción y disipación de fuerzas durante el mecanizado.

Cambiador de herramientas

- Tiempos de cambios cortos de 1,8 segundos de una herramienta a otra, y 3,9 segundos de una lasca a otra aumentan los tiempos de funcionamiento netos del husillo, lo que da como resultado un mayor rendimiento de la máquina

Siemens Sinumerik 828D control

- El principal especialista para operaciones exigentes de fresado
- Compacto, robusto, libre de mantenimiento, basado en el panel de control CNC
- Cómodo ingreso de parámetros y programas a través de teclado QWERTY
- 100 desvíos de cero ajustables
- Acciones sincrónicas y salida rápida de funciones de ayuda
- Siemens Sinumerik 828 D
- Máxima precisión de mecanizado
- Transformaciones cinemáticas inteligentes para el maquinado de piezas cilíndricas y para niveles de piezas de trabajo en ángulo
- SINUMERIK MDynamics con la función nueva de Superficie Avanzada: para superficies con piezas perfectas y tiempos de maquinado más cortos en aplicaciones para elaborar matrices
- Siemens Sinumerik 828D CNC - Aspectos destacados, especificaciones y características
- ShopMill: el tiempo de programación más corto para piezas individuales y pequeñas producciones en serie
- ProgramGUIDE: tiempo de mecanizado más rápido y máxima flexibilidad para producciones en serie de gran volumen
- Espectro único de ciclos tecnológicos - desde contornos de fresado con reconocimiento de material residual hasta mediciones de proceso
- Elementos animados: ayuda única para el manejo y la programación con secuencias animadas
- Opciones avanzadas de transferencia de datos a través de memoria USB, tarjeta CF y red (Ethernet)
- Fácil mensaje: máxima disponibilidad de la máquina gracias a la monitorización del proceso por mensaje de texto (SMS)
- Paquete SINUMERIK MDynamics con superficie avanzada para aplicaciones de realización de moldes
- Aceleración limitada por sacudidas
- Control dinámico de retroalimentación
- Interpolación de 4 ejes simultáneos (X, Y, Z y eje giratorio)
- Interpolación lineal, circular y helicoidal
- Roscado sin mandril compensador, más corte de rosca
- Soporte de husillo orientado
- Alternar entre unidades en pulgadas y métricas
- Concepto FRAME para transformaciones de coordenadas, rotaciones, cambios a escala y espejado individuales

Equipo opcional: Preparación (cableado) para Renishaw TS 27R y OMP 40

EQUIPO ESTÁNDAR PARA

Preparado para Renishaw TS 27
Control Siemens 828D con Shopmill
Flujo enfriador a través del husillo, 30 bar con doble filtro
Cambiador de herramientas de 24 estaciones con brazo doble
Motor del husillo principal 9 kW
Montaje ST 40
Enfriador de husillo por aceite
Transportador tipo cadena con recipiente para lascas
Rueda manual electrónica
Recuperador de aceite
Lubricación central automática
Pistola de descarga del sistema refrigerante
Sistema de lavado de lascas
Intercambiador de calor para gabinete de control eléctrico
Cubiertas del eje telescópicas
Puerto USB
Lector de tarjeta CF
Espacio de trabajo totalmente cerrado
Lámpara de trabajo
Lámpara de señal de 3 colores
Sistema de enfriamiento
Patas ajustables de la máquina
Herramientas de funcionamiento
Manual del usuario

EQUIPO OPCIONAL PARA

- Función Siemens: P25: Estimulación 3D, Ref. Inv. : 253378
- Función Siemens: P13: Detección de material residual, Ref. Inv. : 253379
- Función Siemens: P22: Registro simultáneo, Ref. Inv. : 253380
- Ciclos de medición Siemens, Ref. Inv. : 253438

