

Centres d'usinage verticaux

Vector 1000 M Si (15" Multitouch-Panel/BT40)

RÉF. ART. : 422371

- Construction en colonne extra large en forme de Y pour une stabilité élevée
- Conçu pour le fonctionnement en plusieurs équipes



CARACTÉRISTIQUES TECHNIQUES

ZONE DE TRAVAIL

Dimensions table	1100 mm x 550 mm
Charge	800 kg
Distance broche - table	150 mm - 700 mm
Distance centre de la broche - la colonne	520 mm

COURSES

Coursaxe X	1000 mm
Course d'usinage axe Y	550 mm
Course d'usinage axe Z	550 mm
Rail de guidage	Roller

BROCHE PRINCIPALE

Vitesse de broche	10000 1/min
Nez de broche	BT 40
Couple, constant	57 Nm
Palier de broche	7012 x 4
Type d'entraînement de la broche	Riemenantrieb

AVANCES RAPIDES

Avance rapide axe X-/ Y	36000 mm/min
Avance rapide axe Z	15000 mm/min

AVANCES

Avance de travail	10000 mm/min
-------------------	--------------

PORTE-OUTILS

Type de porte-outils	Doppelarm
Nombre d'outils	24 Pièce
Choix d'outils	Memory random
Dimensions outils Ø x l (max.)	80 mm x 350 mm
Poids outils (max.)	7 kg
Temps de changement, outil / outil	1.8 s
Temps de changement, copeau / copeau	3.9 s

PRÉCISIONS

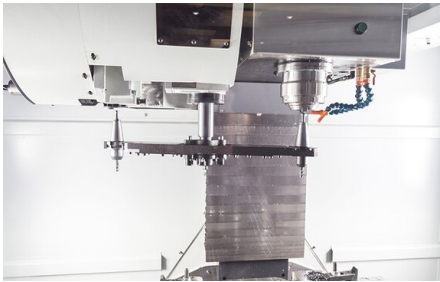
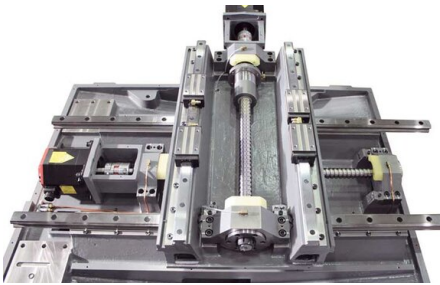
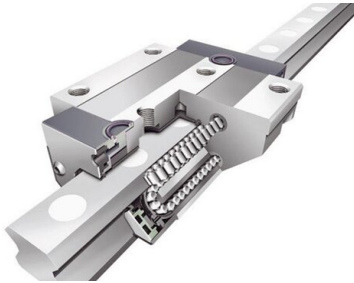
Répétabilité	± 0,003 / ± 0.00012" mm
Précisions de placement	± 0,005/ 0.0002" mm

PUISSANCE D'ENTRAÎNEMENT

Entraînement principal, charge constante	9 kW
Puissance absorbée	15 kVA
Tension	400 V
Fréquence du réseau	50 Hz

DIMENSIONS ET POIDS

Dimensions (longueur x largeur x hauteur)	2.62 m x 2.2 m x 2.7 m
Poids	4600 kg



DÉTAILS DU PRODUIT

Points forts

- Machine de construction stable avec un centre de gravité particulièrement bas et un design misant sur l'économie de place

Conception de la machine

- Les vis à billes 30 mm assurent un guidage stable de la table et permettent un couple élevé à l'aide du pack d'entraînement digital
- Lors de la conception, un accent a été mis sur un design compact
- Le changeur à double bras avec 24 stations d'outils contribue à suffisamment de flexibilité et de capacité dans la production journalière
- La série Vector dispose de guidages linéaires en X, Y et Z pour plus de précision avec moins de frottements

Broche

- Broche à roulements multiples assurant une bonne absorption et dissipation des forces générées lors de l'enlèvement de copeaux

Changeur d'outils

- Temps de changement d'outils courts de 1,8 secondes d'un outil à l'autre et de 3,9 secondes d'une broche à l'autre augmentent les temps de broche et de cette façon la productivité par machine

Commande Siemens Sinumerik 828D

- Le spécialiste de l'usinage par fraisage exigeant
- Panneau de commande CNC compact, robuste et sans maintenance
- Saisie conviviale des paramètres et des programmes par clavier QWERTY
- 100 déplacements du point zéro réglables
- Actions synchrones et sortie rapide de la fonction d'aide
- Siemens Sinumerik 828 D
- Précision d'usinage maximale
- Transformations cinématiques intelligentes pour l'usinage de pièces cylindriques et dans des plans de pièces inclinés
- Pack technologique SINUMERIK MDynamics avec la nouvelle fonction Advanced Surface : des surfaces de pièces parfaites et des temps d'usinage extrêmement courts dans la fabrication de pièces de moules
- Points forts, données de performances CNC et fonctions de la Siemens Sinumerik 828D
- ShopMill : temps de programmation le plus court pour la production de pièces uniques et de petites séries
- ProgramGUIDE : temps d'usinage le plus court et flexibilité maximale dans la production de pièces en grandes séries
- Spectre unique de cycles technologiques - de l'usinage de tout contour de fraisage avec détection de matériau résiduel jusqu'à la mesure de processus
- Animated Elements : support de commande et de programmation unique avec des séquences d'images animées
- Transmission de données ultramoderne via clé USB, carte CF et réseau (Ethernet)
- Easy Message : disponibilité maximale de la machine grâce à la surveillance du processus par messages textuels (SMS)
- Pack technologique SINUMERIK MDynamics avec Advanced Surface pour les applications de fabrication de moules
- Accélération avec limitation de recul
- Précommande dynamique
- Interpolation simultanée 4 axes (X, Y, Z, axe rond)
- Interpolation linéaire, circulaire et hélicoïdale
- Taraudage sans support de taraud flottant et fraisage de filets
- Arrêt de broche orienté
- Commutation pouce/métrique
- Concept FRAME pour les transformations de coordonnées individuelles, de rotations, de mise à l'échelle et de mise en miroir

Inkl. Option 253674: Standardmäßig ist die CNC Steuerung Sinumerik 828D mit einem 10,4 Zoll Monitor ausgestattet. Diese Maschine verfügt jedoch über ein Upgrade auf das 15 Zoll Multitouch-Panel.

Avantages :

- Une plus grande surface d'écran et une meilleure visibilité
- Amélioration de l'ergonomie et de la facilité d'utilisation
- Davantage d'informations en un coup d'œil
- Productivité et efficacité accrues

Diese Maschine verfügt zudem nur über das Standard-Kühlmittelsystem mit Spänepülung. Auf die Kühlung durch die Spindel (IKZ) wurde hier verzichtet.

EQUIPEMENT DE SÉRIE

Commande Siemens 828 D
Option logicielle Shopmill pr Sinumerik 828D
Changeur d'outils 24 outils double bras
Conv. copeaux à chaînes avec réserv. cop.
porte-outil BT 40
Refroidissement de broche
Dispositif d'évacuation des copeaux
Graissage automatique centralisé
Manuel d'utilisation
échangeur thermique pr armoire distr.
Système de refroidissement
Pistolet nett. prod. refroid.
Voyant de signalisation 3 couleurs
Lampe de travail
Pieds machine réglables
Outillage de service
Manuel d'utilisation

EQUIPEMENT OPTIONNEL

- fonction Siemens : P25 : Simulation 3D, Réf. Art. : 253378
- fonction Siemens : P13 : Détection de matériaux résiduels, Réf. Art. : 253379
- fonction Siemens : P22 : Enregistrement simultané, Réf. Art. : 253380
- Réf. Art. : 254292
- Réf. Art. : 254291
- Bras d'ajustage OTS Renishaw, Réf. Art. : 254285