



COD. ART. : 362751

Questa fresatrice universale è il modello più grande dalla serie UWF e si distingue per la struttura rigida, per l'ampia area di lavoro e le corse lunghe su tutti gli assi. Concepita come soluzione versatile, consente di lavorare senza problemi pezzi di grandi dimensioni ed è dotata di feature come testa di fresatura universale, tavola orientabile e mandrino orizzontale, che ne ampliano notevolmente le possibilità d'utilizzo.

- testa per fresatura universale orientabile su 2 piani
- mandrino orizzontale con azionamento proprio
- tavola di fresatura orientabile
- servo-motore su tutti gli assi con avanzamento rapido
- dotazione di serie completa

SPECIFICHE TECNICHE

AREA UTILE DI LAVORO

Dimensioni tavola	1600 mm x 360 mm
Capacità max. di carico sulla tavola	500 kg
Cave a T, quantità	3 pz
Cave a T (ampiezza x distanza)	18 mm x 80 mm

CORSA

Corsa asse X	1300 mm
Corsa asse Y	300 mm
Corsa asse Z	400 mm

TESTA DI FRESATURA

Gamma di velocità	60 1/min - 1750 1/min
Attacco mandrino	SK 50 DIN 2080
Orientabilità	360°
Corsa trave superiore	550 mm
Distanza centro mandrino-tavola	190 mm - 590 mm

AVANZAMENTO RAPIDO

Avanzamento rapido asse X	1200 mm/min
Avanzamento rapido asse Y	800 mm/min
Avanzamento rapido asse Z	600 mm/min

MANDRINO PER FRESATURA ORIZZONTALE

Velocità mandrino (orizzontale)	60 1/min - 1800 1/min
Attacco mandrino	SK 50 DIN 2080
Distanza mandrino orizzontale - superficie tavola	20 mm - 420 mm
Distanza asse mandrino-trave superiore	200 mm

AVANZAMENTO

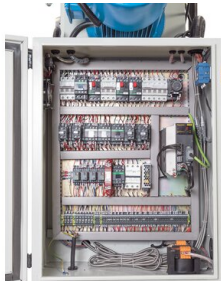
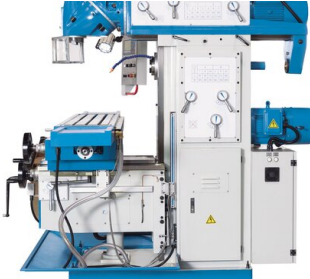
Velocità d'avanzamento asse X	30 mm/min - 750 mm/min
Velocità d'avanzamento asse Y	20 mm/min - 500 mm/min
Velocità d'avanzamento asse Z	15 mm/min - 375 mm/min

POTENZA AZIONAMENTO

Potenza motore mandrino orizzontale	5.5 kW
Potenza motore mandrino verticale	4 kW

DIMENSIONI E PESO

Dimensioni (lungo x larghezza x altezza)	2.52 m x 2.1 m x 2 m
Peso	2950 kg



DETTAGLI PRODOTTO

- Bancale macchina estremamente stabile in ghisa grigia HT-200 ad altissima resistenza e dotata di nervature profonde
- Guide di scorrimento micro-rettificate e con superficie temprata, precisione e solidità garantite a lungo
- La tavola di fresatura dispone di un'ampia superficie di piazzamento, di una corsa lunga sull'asse X e può essere orientata sino a 45°
- Ingranaggi del mandrino, con ruote dentate temprate e rettificate, molto silenziosi e realizzati con estrema precisione
- La testa universale per fresatura è orientabile su due piani per consentire lavorazioni con tutte le angolazioni
- Il mandrino verticale e orizzontale dispongono di azionamenti e cambio separati per asportazioni pesanti
- Il contrappeso, inserito nella dotazione standard e dotato di cuscinetti di scorrimento in bronzo, consente di utilizzare alberi lunghi nel mandrino orizzontale
- Potenti servomotori montati sui 3 assi consentono di variare la velocità d'avanzamento in continuo
- Tempi morti ridotti grazie al veloce posizionamento della tavola di lavoro con avanzamenti rapidi su tutti gli assi
- Pannello dei comandi orientabile con indicatore di posizione integrato, per un confort di lavoro estremo
- Circuito di raffreddamento e vasca raccogli-trucioli inclusi nella dotazione di serie

Indicatore di posizione su 3 assi

- Maggiore precisione di lavorazione
- Possibilità minima di errore
- Maggiore produttività
- Notevole risparmio di tempo
- Per maggiore produttività
- Display facile da leggere
- Funzioni operative specifiche per l'operatore
- Tastiera ergonomica
- Risoluzione 0,01 / 0,005 mm
- Valori coordinate predefiniti
- La posizione dell'asse è mantenuta quando il display è spento
- Calcolo di profili circolari di foratura
- Funzione per il calcolo di tasche
- Custodia per 10 utensili
- Commutazione raggio / diametro
- Conversione mm/pollici
- Struttura robusta e funzionamento con manutenzione minima

DOTAZIONE STANDARD

Indicatore di posizione su 3 assi
 Bussola di riduzione ISO 50 / CM4
 Albero per fresatura Ø 32 mm
 Albero per fresatura orizzontale Ø 27 mm
 Supporto esterno per fresatura orizzontale
 Raccogli-trucioli
 Circuito di raffreddamento
 Lampada
 Sistema centralizzato di lubrificazione manuale
 Asta di trazione
 Attrezzi di servizio
 Manuale d'uso
 Mandrino portafresa orizzontale da Ø 32 mm