



ART.-NR. : 362751

Diese Universalfräsmaschine ist das größte Modell der UWF-Baureihe und zeichnet sich durch ihre steife Konstruktion, den großen Arbeitsraum und die verlängerten Verfahrswege in allen Achsen aus. Als vielseitige Lösung konzipiert, kann sie große Werkstücke problemlos handhaben und ist mit Features wie Universalfräskopf, Schwenktisch und Horizontalspindel ausgestattet, die den Anwendungsbereich erheblich erweitert.

- Universalfräskopf in 2 Ebenen schwenkbar
- Horizontalspindel mit eigenem Antrieb
- Der Frästisch ist schwenkbar
- Servo-Vorschub in allen Achsen mit Eilgang
- Umfangreiches Standardzubehör

TECHNISCHE DATEN

ARBEITSBEREICH

Tischabmessungen	1600 mm x 360 mm
Tischbelastbarkeit (max.)	500 kg
T-Nuten, Anzahl	3 Stück
T-Nuten (Breite x Abstand)	18 mm x 80 mm

VERFAHRWEGE

Verfahrweg X-Achse	1300 mm
Verfahrweg Y-Achse	300 mm
Verfahrweg Z-Achse	400 mm

FRÄSKOPF

Drehzahlbereich	60 1/min - 1750 1/min
Spindelaufnahme	SK 50 DIN 2080
Schwenkwinkel	360°
Verfahrweg Oberbalken	550 mm
Abstand Spindelmitte - Tisch	190 mm - 590 mm

EILGANG

Eilgang X-Achse	1200 mm/min
Eilgang Y-Achse	800 mm/min
Eilgang Z-Achse	600 mm/min

HORIZONTALFRÄSSPINDEL

Spindeldrehzahl (horizontal)	60 1/min - 1800 1/min
Spindelaufnahme	SK 50 DIN 2080
Abstand Horizontalspindel - Tischoberfläche	20 mm - 420 mm
Abstand Spindelachse - Oberbalken	200 mm

VORSCHUB

Vorschubgeschwindigkeit X-Achse	30 mm/min - 750 mm/min
Vorschubgeschwindigkeit Y-Achse	20 mm/min - 500 mm/min
Vorschubgeschwindigkeit Z-Achse	15 mm/min - 375 mm/min

ANTRIEBSLEISTUNGEN

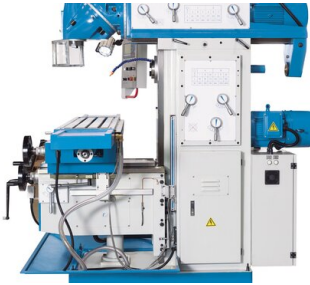
Motorleistung Horizontalspindel	5.5 kW
Motorleistung Vertikalspindel	4 kW

MASSE UND GEWICHTE

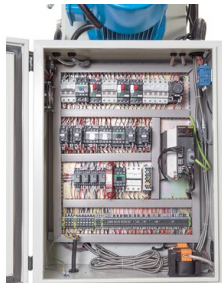
Abmessungen (L x B x H)	2.52 m x 2.1 m x 2 m
Gewicht	2950 kg



Horizontalspindel mit eigenem Antrieb und feinstufigem Schaltgetriebe



Großer Arbeitsbereich und in 2 Ebenen schwenkbarer Fräskopf



Hochwertige elektrische Komponenten und eine saubere und strukturierte Verdrahtung minimieren Störungen



Eine manuelle Zentralschmierung reduziert den Wartungsaufwand und verlängert die Lebensdauer der Maschine



PRODUKTDDETAILS

- Schweres Maschinengestell in Konsolbauweise aus hochfestem HT-200 Grauguss
- Präzisionsgeschliffene Führungsbahnen, oberflächengehärtet, langfristig präzise und unempfindlich
- Der Frästisch verfügt über eine große Aufspannfläche, einen langen Verfahrweg in der X-Achse und kann um bis zu 45° geschwenkt werden
- Laufruhiges, präzise gefertigtes Hauptspindelgetriebe mit gehärteten und geschliffenen Zahnradern
- Der Universalfräskopf schwenkt auf 2 Ebenen wodurch nahezu jeder räumliche Winkel eingestellt werden kann
- Die Vertikal- und Horizontalspindel verfügen jeweils über einen separaten Antrieb mit Getriebeschaltung für kraftvolle Zerspanung
- Der serienmäßige Gegenhalter mit Bronzegleitlager erlaubt den Einsatz langer Fräsdorne in der Horizontalspindel
- Kraftvoller Servo-Achsmotor ermöglicht stufenlose Variation der Vorschübe in allen 3 Achsen
- Verkürzte Nebenzeiten durch schnelle Positionierung des Arbeitstisches mit Eilgängen in allen Achsen
- Schwenkbare Bedienpult mit integrierter Positionsanzeige für komfortable Bedienung
- Kühlmiteleinrichtung und Spänewanne serienmäßig

3-Achs-Positionsanzeige

- Höhere Arbeitsgenauigkeit
- Geringere Fehlerquote
- Größere Fertigungssicherheit
- Wesentliche Zeitersparnis
- Produktivitätssteigerung
- Optimal ablesbare Anzeige
- Benutzergerechte Funktionen
- Übersichtlich angeordnete Tastatur
- Auflösung 0,01 / 0,005 mm
- Koordinatenwertvorgabe
- Erhaltung der Achsposition bei ausgeschalteter Anzeige
- Lochkreismusterberechnung
- Taschenrechnerfunktion
- Speicher für 10 Werkzeuge
- Radius / Durchmesserumschaltung
- Umrechnung mm/inch
- Problemloser Anbau und wartungsfreier Betrieb

SERIENAUSSTATTUNG

3-Achs-Positionsanzeige X.Pos 3.2
 Reduzierhülse ISO 50 / MK4
 Fräsdorn Ø 32 mm
 Horizontalfräsdorn Ø 27 mm
 Gegenhalter zum Horizontalfräsen
 Spänewanne
 Kühlmiteleinrichtung
 Arbeitsleuchte
 Manuelle Zentralschmierung
 Anzugsstange
 Bedienwerkzeug
 Betriebsanleitung
 Horizontalfräsdorn Ø 32 mm



KNUTH auf YouTube

Informationen auf den Punkt

Auf unserem YouTube-Kanal finden Sie Videos für nahezu alle Maschinen aus unserem Programm. Wir zeigen die Maschinen aus aktuellen Lieferungen und Sie erhalten einen Eindruck von der Handhabung, der Verarbeitungsqualität und von der Bearbeitungsperformance.

**Interessieren Sie sich für eine Maschine, für die Sie kein aktuelles Video finden?
Kontaktieren Sie uns gerne!**