



KAT. Č. : 181430

Řada Vector je kompaktní obráběcí řešení typu All-in-One, které je navrženo a předkonfigurováno pro komplexní výrobní úkoly. Stroje jsou navrženy pomocí nejnovějšího softwaru pro analýzu metodou FEM. Výroba probíhá pod přísnou kontrolou kvality, která zaručuje bezchybné provedení. Dodatečnou stabilitu podstavce stroje zajišťuje osvědčená litina Meehanite a deltová konstrukce sloupu. Trvale vysoce kvalitní komponenty zaručují bezproblémový provoz při vícesměnném provozu.

- K dodání s řídicí jednotkou Siemens, Fanuc nebo Heidenhain
- Extra široká sloupová konstrukce ve tvaru Y pro větší stabilitu
- Chlazení skrze vřeteno (30 bar) pro optimální kvalitu třískového obrábění
- Navrženo pro vícesměnný provoz
- Různé možnosti přizpůsobení a automatizace

TECHNICKÉ ÚDAJE

PRACOVNÍ PROSTOR

Rozměry stolu	800 mm x 550 mm
Zatížitelnost stolu	600 kg
Vzdálenost hlava vřetena - horní strana stolu	150 mm - 700 mm
Vzdálenost středu vřetena - sloup	520 mm

DRÁHA POJEZDU

Dráha pojezdu - osa X	650 mm
Dráha pojezdu - osa Y	550 mm
Dráha pojezdu - osa Z	550 mm
Vodící dráha	Roller

HLAVNÍ VŘETENO

Otáčky vřetena	10000 1/min
Upnutí vřetena	SK 40 ISO 7388-1 (DIN 69871)
Točivý moment, konstantní	57 Nm
Ložiska vřetena	7012 x 4
Pohon vřetena řemenový převod	Riemenantrieb

RYCHLÝ CHOD

Rychlý chod v ose X-/ Y	36000 mm/min
Rychlý chod v ose Z	15000 mm/min

POSUV

Pracovní posuv - osa X	10000 mm/min
Pracovní posuv - osa Y	10000 mm/min
Pracovní posuv - osa Z	10000 mm/min

NOSIČ NÁSTROJŮ

Typ nosiče nástrojů	Doppelarm
Počet nástrojových míst	24 ks
Volba nástroje	Memory random
Velikost nástroje Ø x délka (max.)	80 mm x 300 mm
Hmotnost nástrojů (max.)	7 kg
Doba potřebná pro výměnu nástroje, nástroj / nástroj	1.8 s
Doba potřebná pro výměnu nástroje, upnutí / upnutí	3.9 s

PŘESNOSTI

Opakované přesnosti	± 0,003 / ± 0.00012" mm
Polohovací přesnosti	± 0,005/ 0.0002" mm

VÝKONY POHONŮ

Hlavní pohon, konstantní zatížení	9 kW
Celkový příkon	15 kVA
Napětí	400 V
Síťová frekvence	50 Hz

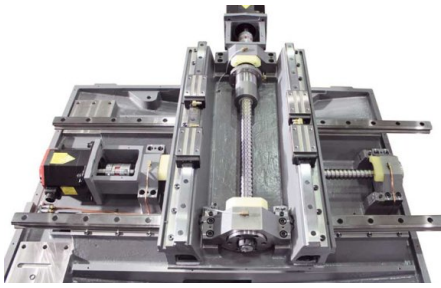
CONTROL

Řídicí systém	Siemens
---------------	---------

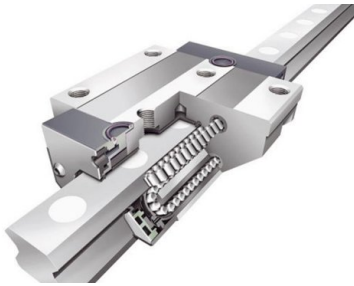
MÍRY A VÁHY

Rozměry	2.42 m x 2.2 m x 2.7 m
Hmotnost	4000 kg

SZCZEGÓŁY PRODUKTÓW



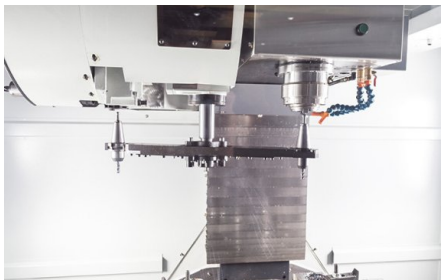
Lineární vedení a předpjatá vřetena s valivým uložením



Lineární válečkové vedení pro maximálně hladký chod



Siemens Sinumerik 828D se systémem ShopMill



Měnič nástrojů s dvojitým ramenem a vřetenem BT 40



Široce otvíratelné přední dveře

Nejdůležitější novinky

- Stabilní konstrukce stroje se zvláště nízko umístěným těžištěm a designem šetřícím místo
- Řízení Siemens 828D se ShopMill a pohony Siemens zajistí optimální procesní spolehlivost a efektivní programování

Konstrukce stroje

- Kuličková vřetena 30 mm zajišťují stabilní vedení stolu a umožňují s digitálním pohonovým paketem vysoký točivý moment
- Během konstrukce bylo dbáno na prostorově úsporný design
- Dvojamenný měnič s 24 nástrojovými pozicemi zajišťuje dostatečnou flexibilitu a kapacitu v běžné výrobě
- Série Vector je vybavena lineárními vedeními v osách X, Y a Z pro vysokou přesnost umožněnou velmi nízkým klidovým třením
- 30barové vnitřní chlazení se postará o vysokou kvalitu třískového obrábění

Vřeteno

- Vícekrát uložené vřeteno zajistí dobré uchycení a odvod vzniklých sil při třískovém obrábění

Měnič nástrojů

- Čas výměny od 1,8 sec. od nástroje k nástroji a 3,9 sec. od upnutí k upnutí zvyšují čistý čas chodu vřetena a tím i výstup stroje

Řízení Siemens Sinumerik 828D

- Vrcholný specialista pro náročné frézování
- Kompaktní, robustní a bezúdržbová obslužná tabule CNC
- Pohodlné zadávání programu a parametrů pomocí klávesnice QWERTY
- 100 nastavitelných posuvů nulových bodů
- Synchronní akce a rychlé vyvolání nápovědy
- Siemens Sinumerik 828 D
- Nejvyšší přesnost obrábění
- Inteligentní kinematické transformace pro obrábění válcových obrobků a ve vychýlených rovinách obrobku
- Technologický balíček SINUMERIK MDynamics s novou funkcí Advanced Surface: perfektní povrchy obrobků a nejkratší doby opracování při výrobě tvarových konstrukčních dílů
- Vynikající funkce a výkonnostní data CNC a funkce Siemens Sinumerik 828D
- ShopMill: nejkratší doba programování při výrobě jednotlivých dílů a malých sérií
- ProgramGUIDE: nejkratší doba opracování a maximální flexibilita při výrobě dílů velkých sérií
- Jedinečné spektrum technologických cyklů – od obrábění nejrůznějších kontur při frézování s rozpoznáváním zbytkového materiálu až po procesní měření
- Animated Elements: jedinečná podpora obsluhy a programování se sekvencemi pohyblivých obrázků
- Nejmodernější přenos dat pomocí USB flash disku, CF karty a sítě (ethernet)
- Easy Message: maximální dostupnost strojů díky sledování procesu prostřednictvím textových zpráv (SMS)
- Technologický balíček SINUMERIK MDynamics s Advanced Surface pro tvorbu tvarových konstrukčních dílů
- Zrychlení s omezením cukání
- Dynamické servořízení
- 4osá simultánní interpolace (X, Y, Z, kruhová osa)
- Lineární, kruhová a šroubovicová interpolace
- Řezání závitů bez vyrovnávacího sklíčidla a frézování závitů
- Orientované zablokování vřetena
- Přepínání palce / metrická soustava
- Koncept FRAME pro individuální úpravu souřadnic, rotací, měřítek a odrazů

ŘÍZENÍ

Řídicí systém Siemens 828D s Shopmill

SINUMERIK 828 D – Výkonný balíček kompaktní třídy ovládání CNC

Nejdůležitější novinky

- Kompaktní, robustní a bezúdržbový panel obsluhy CNC
- Komfortní zadávání programů a parametrů pomocí klávesnice QWERTY
- Nejvyšší pracovní přesnost
- Inteligentní kinematické transformace pro obrábění válcovitých obrobků ve vychýlených rovinách obrobků
- Technologický paket SINUMERIK MDynamics s s novými funkcemi prostředí Advanced Surface: perfektní povrchy obrobků a nejkratší časy obrábění při výrobě forem
- ShopMill: nejkratší čas programování při výrobě jednotlivých dílů a malých sérií
- ProgramGUIDE: nejkratší čas obrábění a maximální flexibilita při výrobě velkých sérií
- Jedinečné spektrum technologických cyklů - od obrábění libovolných frézovaných obrysů s identifikací zbývajícího materiálu až po měření v procesu
- Prvky animace: jedinečná podpora obsluhy a programování se sekvencemi vyobrazení pohybu
- Nejmodernější přenos dat přes USB-Stick, CF-kartu a podnikovou síť (Ethernet)
- Easy Message: maximální využitelnost stroje dosažená sledováním procesu pomocí textových zpráv (SMS)

Hardware CNC

- Výkonné řízení CNC, založené na použití panelu obsluhy
- Robustní čelní strana panelu obsluhy, tlakově litý z hořčíkové slitiny
- Integrovaná plnohodnotná klávesnice QWERTY
- Bezúdržbový design (není nutná záložní baterie)

CNC-řídící funkce a údaje

- Technologický paket SINUMERIK MDynamics s prostředím Advanced Surface pro aplikace výroby forem
- Dynamická regulace
- 4 osá souběžná interpolace (X,Y,Z, osa otáčení)
- Lineární, kruhová a šroubovicová interpolace
- Řezání vnitřních závitů bez vyrovnávacího pouzdra a frézování závitů
- Orientované zastavení vřetena
- Přepínání palce/metricky
- Koncept FRAME pro individuální transformace, rotace, změny měřítka a zrcadlení
- 100 nastaveitelných posunů nulových bodů
- Synchronní akce a rychlé provádění pomocných funkcí

CNC-technologické cykly

- Jsou k dispozici technologické cykly pro programování pracovních kroků programGUIDE a ShopMill
- Velký výběr vrtacích cyklů
- Velký výběr frézovacích cyklů pro standardní geometrii
- Velký výběr vzorů umístění pro vrtací a frézovací operace
- High Speed Settings pro aplikace při výrobě forem
- Počítač geometrie pro volné zadávání obrysů
- Cyklus opracování výřezů / výstupků v obrysu s ostrůvky

Grafické funkce

- Prvky animace: nápověda pro parametry opracování se sekvencemi vyobrazení pohybu
- Grafický systém nápovědy online, srovnatelný s PC
- Grafická CNC simulace a zobrazení rovin

CNC-správa nástrojů

- Zobrazení údajů o nástroji a zásobníku v jednom obrázku
- Správa nástrojů s čitelným označením nástrojů
- Funkce zakládání a odebírání pro jednoduché přiřazení zásobníků
- Správa nástrojů s hlídáním životnosti nástrojů
- 10,4" TFT barevný display
- Zrychlení s omezením rázů

STANDARDNÍ VÝBAVA

Příprava pro Renishaw TS 27
Řídící systém Siemens 828D s Shopmill
Chlazení prostřednictvím vřetena 30 bar a dvojitý filtr
24-násobný vidlicový měnič nástrojů

Motor hlavního vřetena 9 kW
Uchycení SK 40
Olejové chlazení vřetena
Řetězový dopravník třísek se zásobníkem na třísky
Elektrické ruční kolečko
Olejový skimmer
Automatické centrální mazání
Pistole k vyplachování – chladicí kapalina
Oplachovací systém třísek
Výměník tepla pro skříňový rozvaděč
Teleskopický kryt osy
Rozhraní USB
Čtečka karet CF
Zcela uzavřený pracovní prostor
Pracovní osvětlení
3barevný světelný signál
Oběhový systém chladicí kapaliny
Nastavitelné nohy stroje
Nástroje obsluhy
Provozní návod

VOLITELNÁ VÝBAVA

- Svrchní krytí pro X.Mill/Vector 650-1000, Kat. č. : 252819
- Renishaw OMP 40 zaměření obrobku, Kat. č. : 252820
- Upgrade 30 nástrojových míst BT 40, Kat. č. : 252967
- Příprava 4. osy (pouze kabeláž a řídicí karta osy), Kat. č. : 253019
- Funkce Siemens: P25: 3D simulace, Kat. č. : 253378
- Funkce Siemens: P13: Detekce zbytkového materiálu, Kat. č. : 253379
- Funkce Siemens: P22: Simultánní nahrávání, Kat. č. : 253380
- Systém zaměření nástroje Renishaw TS27R, Kat. č. : 253386
- Měřicí cykly Siemens, Kat. č. : 253438
- Renishaw OTS Bezdrátový přístroj pro nastavení nástroje (OTS), Kat. č. : 253598
- Ø 170 mm 4. osa (4. osa, servomotor, ovladač, pneum. brzdy) (Si), Kat. č. : 253605
- Ø 210 mm 4. osa (4. osa, servomotor, ovladač, pneum. brzdy) (Si), Kat. č. : 253606
- Ø 250 mm 4. osa (Si), Kat. č. : 253607
- Počet otáček vřetena upgrade 10 000 na 12 000 ot/min typ řemene, Kat. č. : 253609
- Příprava pro Renishaw OMP40, Kat. č. : 253613
- ruční koník ST-170T pro kulatý stůl, Kat. č. : 253618
- ruční koník ST-255T pro kulatý stůl, Kat. č. : 253620
- ruční 6" sklíčidlo pro kulatý stůl, Kat. č. : 253622
- ruční 9" sklíčidlo pro kulatý stůl, Kat. č. : 253624
- Upgrade 10,4" na 15" dotykový displej (Si) pro Vector, Kat. č. : 253674
- Renishaw OMP 60 proměření obrobku (BT40), Kat. č. : 253681
- Ø 200 mm 4. & 5. osa pro Vector 650/850/1000 (Si), Kat. č. : 253682
- Upgrade z 828D PPU260 na 840DSL IPC447E 10.4" pro Vector, Kat. č. : 253835
- Upgrade vřetena z SK40 na BBT40 pro X.Mill/Vector 650-1000, Kat. č. : 253951
- Upgrade vřetena z SK40 na HSK63 pro Vector 650-1000, Kat. č. : 253953
- 12 000 ot/min, přímý pohon pro CTS pro Vector 650-1200 (Si), Kat. č. : 253956
- Zesílený stojan stroje s 800 mm délkou pojezdu v ose Z, Kat. č. : 253625