



Арт. : 181423

Серия станков Vector 1200 разработана для обработки крупных и тяжелых заготовок. Тяжелая станина станка из миханита, прочная конструкция с четырьмя направляющими по оси Y и высококачественные конструктивные элементы обеспечивают стабильно высокую производительность обработки. Вы можете рассчитывать на высокую точность также и при многосменной работе. Широкий ассортимент комплектующих позволяет расширить эти станки до специализированных комплексных решений для конкретных задач пользователя. Эта серия обеспечивает решения по автоматизации, которые позволяют еще больше повысить производительность.

- Оснащение системами управления Siemens или Heidenhain
- Шпиндель на нескольких подшипниках эффективно минимизирует вибрацию
- Охлаждение через шпиндель (30 бар) для оптимального качества

ТЕХНИЧЕСКИЕ ДАННЫЕ

РАБОЧАЯ ЗОНА

Размеры стола	1300 мм x 600 мм
Допустимая нагрузка на стол	1200 кг
Масса инструмента (макс.)	7 кг
Расстояние торец шпинделя/стол	150 мм - 750 мм
Расстояние центр шпинделя/стойка	600 мм
T-образные пазы, количество	5 шт.
T-образн. пазы (ширина x расст.)	18 мм x 100 мм

ТЕХНОЛОГИЧЕСКИЙ ХОД

Технологический ход, ось X	1220 мм
Технологический ход, ось Y	600 мм
Технологический ход, ось Z	600 мм

ГЛАВНЫЙ ШПИНДЕЛЬ

Частота вращения шпинделя	10000 об/мин
Зажим шпинделя	SK 40 ISO 7388-1 (DIN 69871)

УСКОРЕННЫЙ ХОД

Ускоренный ход, ось X	36 м/мин
Ускоренный ход, ось Y	36 м/мин
Ускоренный ход, ось Z	36 м/мин

ПОДАЧА

Рабочая подача, ось X	0.1 мм/мин - 10 мм/мин
Рабочая подача, ось Y	0.1 мм/мин - 10 мм/мин
Рабочая подача по оси Z	0.1 мм/мин - 10 мм/мин

СМЕНЩИК ИНСТРУМЕНТА

Количество позиций	24 шт.
Размер инструмента ØxД (макс.)	80 мм x 300 мм
Время смены инструмента, зажим/зажим	3.9 сек
Время смены инструмента, инструм./инструм.	1.8 сек

ТОЧНОСТЬ

Точность позиционирования	± 0,005/ 0.0002" мм
Точность повтора	± 0,003 / ± 0.00012" мм

МОЩНОСТЬ

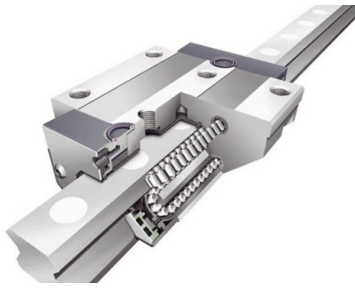
Главный привод, пост. нагрузка	12 кВт
Мощность двигателя, ось X	3.3 кВт
Мощность двигателя, ось Y	3.3 кВт
Мощность двигателя, ось Z	5.5 кВт
Общая потребляемая мощность	13 кВА

ЧПУ

Система управления	Siemens
--------------------	---------

РАЗМЕРЫ И МАССА

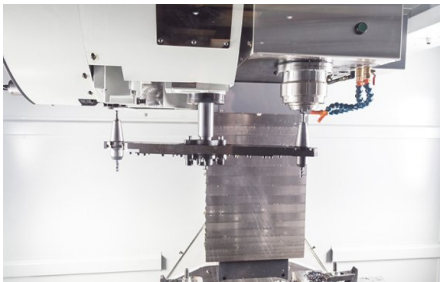
Габариты (Д x Ш x В)	3 м x 2.4 м x 2.93 м
Масса	6500 кг



Линейные роликовые направляющие для максимально плавного хода



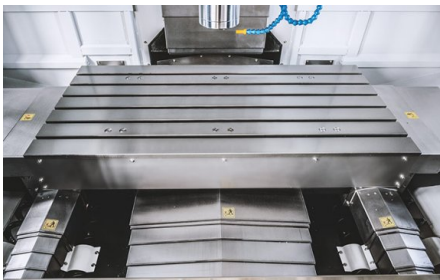
Система ЧПУ Siemens Sinumerik 828D с ПО ShopMill



Сменщик инструмента с двойным захватом и шпинделем BT 40



Широкий проем передних дверей



Дополнительные направляющие для увеличения несущей способности и устойчивости

СВЕДЕНИЯ О ПРОДУКТЕ

Конструкция станка

- Инновационный дизайн основания станка с низким центром тяжести гарантирует устойчивость и высокоточную обработку заготовок весом до 1200 кг
- Благодаря глубоким расчетам и симуляции разнообразных условий нагрузки мы можем гарантировать непревзойденную устойчивость рамы станка в рабочих условиях
- При производстве станка особое внимание уделялось экономии места и эргономике
- Роликовые линейные направляющие по всем осям с высокой несущей способностью и устойчивостью гарантируют высокую динамику и плавный ход при работе с большими нагрузками
- Мощные сервоприводы напрямую подсоединяются к большему размеру шариковым винтам и передают высокий крутящий момент без потерь

Главный шпиндель

- Дополнительные подшипники главного шпинделя обеспечивают отличное поглощение и отвод сил, возникающих в процессе обработки
- Инновационная конструкция наших шпинделей гарантирует относительно низкое образование тепла под нагрузкой
- Крупные закаленные подшипники гарантируют радиальную устойчивость во время обработки сложных заготовок
- Высокотемпературные смазочные материалы обеспечивают отличную смазку при любой эксплуатационной температуре и гарантируют долгий срок службы
- Зажим инструмента с контактными поверхностями на конусе и крепежном фланце формы обеспечивает особенно точную посадку инструмента в шпинделе

Механизм смены инструмента

- Для того чтобы вы могли использовать весь потенциал одного обрабатывающего центра, серия VECTOR оборудована одним из лучших на рынке магазинов для смены инструмента
- Смена инструмента всего в течении 1,8 секунд двуплечевым захватом – самое быстрое и эффективное на рынке

Обслуживание

- Полностью закрытое рабочее пространство с большими дверными и боковыми проемами обеспечивает легкий доступ, безопасность и чистоту
- Нам удалось значительно снизить теплоотдачу и уровень шума путем размещения электрического оборудования в отдельные шкафы управления для высокого и низкого напряжения
- Благодаря электронному маховику оператору проще выполнять настройки станка
- Централизованная система автоматической подачи обеспечивает маслом все точки смазки

СИСТЕМА УПРАВЛЕНИЯ

ЧПУ Siemens 828D с Shopmill

SINUMERIK 828 D – силовой агрегат компактного класса с системой ЧПУ

Highlights - Хиты

- компактная, надежная и не требующая техобслуживания панель управления ЧПУ
- удобное задание данных и программ с помощью QWERTY клавиатуры
- высокая точность обработки
- интеллектуальная функция кинематических преобразований для обработки цилиндрических деталей и из послонного поворота
- технология SINUMERIK MDynamics с новой функцией Advanced Surface позволяет достичь высокое качество обрабатываемой поверхности, а также высокую эффективность производства формообразующих компонентов
- ShopMill: программирование обработки образцов и небольших серий за короткое время
- руководство к программе помогает достичь обработку за короткое время и максимальное удобство при крупносерийном производстве
- Уникальный спектр технологических циклов - от фрезерной обработки разнообразных контуров с опознаванием остатков материала заканчивая в процессе измерения
- анимированные элементы: помощь в управлении и программировании посредством покадрового отображения последовательности изображений
- перенос данных современным методом через: USB-разъем, CF-флешкарту и сеть Ethernet
- простая система сообщений: макс. доступ станка благодаря мониторингу производимому посредством текстовых сообщений (SMS)

ЧПУ блок

- панель управления на производительном ЧПУ
- прочная панель управления изготовленная из магниевого литья
- интегрированная QWERTY клавиатура
- не требующая техобслуживания модель (запасная батарейка не нужна)

Характеристики и функции ЧПУ

- технология SINUMERIK MDynamics с Advanced Surface для решения задач формостроения
- динамичное предварительное управление
- 4-координатная синхронная интерполяция (X, Y, Z, круговая оси)
- линейная, циркулярная и спиральная интерполяции
- нарезание резьбы метчиком без компенсационного патрона и резьбовой фрезой
- ориентированная остановка шпинделя
- переключение дюйм/мм
- FRAME - концепт индивидуального преобразования координат, в том числе поворот, масштабирование и зеркальное отображение
- 100 регулируемых сдвигов точки нуля
- синхронные операции и быстрая функция помощи

Технологические циклы ЧПУ

- технологические циклы доступные из режима руководства программы (programGUIDE) и функции пошагового программирования рабочего процесса ShopMill
- большой набор циклов сверлильной обработки
- большой набор фрезерных циклов для стандартных геометрических форм
- большой набор примеров позиционирования для сверлильных и фрезерных операций
- Высокоскоростная регулировка для заданий из области формостроения
- расчет геометрических форм для свободной задачи контуров
- цикл обработки контурных карманов / цапф с островками

графическая функция

- анимированные элементы: помощь при вводе параметров обработки посредством покадрового отображения последовательности изображений
- система помощи онлайн, подобная компьютерной
- графическое многоуровневое моделирование ЧПУ

ЧПУ управление инструментами

- отображение параметров инструментов и сменщика в одном окне
- управление инструментами, с возможностью считывания обозначения их названий
- функция погрузки / выгрузки упрощает использование мест магазина
- управление инструментами с системой контроля за их сроком службы
- 10,4" ЖК (TFT) цветной монитор
- ускорение с ограничением возврата

СТАНДАРТНАЯ КОМПЛЕКТАЦИЯ

ЧПУ Siemens 828D с Shopmill
охлаждение через шпиндель 30 бар с двойным фильтром
24-поз. инструментальный магазин с 2-плечевым захватом
крепление SK 40
масляное охлаждение шпинделя
стружкотранспортёр элеваторного типа с емкостью для стружки
электронный маховичок
сепаратор масла
автомат. система центральной смазки
пистолет для охлаждающей жидкости
система вымывания стружки
теплообменник распределительного шкафа
телескопические кожухи для осей
подготовка для Renishaw TS 27
USB разъем
устройство для считывания карт
полностью закрытая рабочая зона
освещение рабочей зоны
3-цветная сигнальная лампа
СОЖ
регулируемые ножки станка
инструмент для обслуживания
руководство по эксплуатации