



ART.-NR. : 180626

Auch diese Maschine der Baureihe ROTURN überzeugt mit den klassischen Tugenden einer kompakten CNC-Produktionsdrehmaschine. Die moderne Schrägbettmaschine mit Linearführungen in allen Achsen, Kraftspannfutter und hydraulisch verfahrbarer Reitstockpinole verfügt zudem über eine C-Achse und einen 12-fach Werkzeugrevolver mit angetriebenen Werkzeugen für axiale und radiale Bohr- und Fräsarbeiten. Der Scharnierbandförderer und leistungsfähige Kühlmittelleinrichtung runden die Ausstattung ab. Mit ihrer Siemens 828 D Basic-Steuerung erfüllt sie alle Anforderungen an aktuelle Steuerungstechnik.

- Kraftvoller Hauptspindelmotor
- Hochauflösende C-Achse
- 12-fach Werkzeugrevolver mit angetriebenen Werkzeugen
- Späneförderer serienmäßig
- Siemens 828 D Steuerung

TECHNISCHE DATEN

ARBEITSBEREICH

Werkstücklänge	340 mm
Spitzenhöhe	200 mm
Drehdurchmesser über Bett	400 mm
Drehdurchmesser über Support	250 mm
Bearbeitungslänge (max.)	330 mm

VERFAHRWEGE

Verfahrweg X-Achse	150 mm
Verfahrweg Z-Achse	350 mm

HAUPTSPINDEL

Drehfutterdurchmesser	200 mm
Drehzahlbereich	50 1/min - 3000 1/min
Spindelaufnahme	A2-6
Spindelbohrung	62 mm
Spindelbohrung mit Zugrohr	47 mm

EILGANG

Eilgang X-Achse	20000 mm/min
Eilgang Z-Achse	25000 mm/min

WERKZEUGTRÄGER

Anzahl Werkzeugplätze	12 Stück
Abmessungen Werkzeugschaft	20 mm x 20 mm
Bohrstangenaufnahme- Ø	32 mm
Drehzahl, angetriebene Werkzeuge	3000 1/min

REITSTOCK

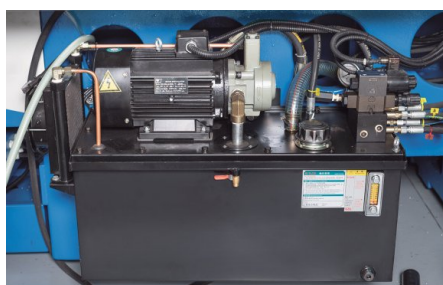
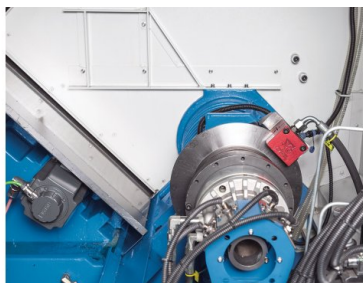
Reitstockkonus	5 MK
Reitstockpinolendurchmesser	88 mm
Reitstockpinolenhub	85 mm

ANTRIEBSLEISTUNGEN

Motorleistung Hauptantrieb	15 / 11 kW
Motorleistung Kühlmittelpumpe	0.18 kW
Motorleistung, angetriebene Werkzeuge	2.3 kW
Angetriebene Werkzeuge, konst. Belastung	2.3 kW

MASSE UND GEWICHTE

Abmessungen (L x B x H)	3.75 m x 1.9 m x 1.92 m
Gewicht	3740 kg



PRODUKTDDETAILS

Highlights

- Die Siemens 828 D Basic Steuerung erfüllt alle Anforderungen an aktuelle Steuerungstechnik
- Ein hydraulisches 3-B-Spannfutter mit Durchgang ist serienmäßig im Lieferumfang
- Scharnierbandförderer und leistungsfähige Kühlmiteleinrichtung gehören zum Standardzubehör

Maschinenkonstruktion

- Das schwere Schrägbettmaschinengestell garantiert hohe Steifigkeit und gute Spanabfuhr
- Präzise Linearführungen in X- und Z-Achse gewährleisten Stabilität und Genauigkeit, auch bei großer Last
- Der geschlossene Arbeitsraum ist durch die große Schiebetür gut zugänglich
- Reitstock mit hydraulisch betätigter Pinole
- Automatische Zentralschmierung versorgt zuverlässig alle Führungsbahnen mit Schmiermittel

Spindel

- Max. Spindeldrehzahl 3.000 1/min (Roturn 400M) bzw. 2.000 1/min (Roturn 402M)
- Motorleistung 11/15 kW

Werkzeugwechsler

- 12-fach Werkzeugrevolver mit angetriebenen Werkzeugen (BMT) gewährleistet einen großen Arbeitsbereich und schnelle, präzise Werkzeugwechsel
- Der solide Aufbau und die kraftvolle Klemmung eliminieren Vibrationen für lange Werkzeugstandzeiten
- Kraftvoller Antrieb und breites Drehzahlpektrum für die Fräs-, Bohr- und Gewindeschneidarbeiten
- Die hohe Auflösung der C-Achse ermöglicht präzises Konturfäsen und präzise Positionierung

SERIENAUSSTATTUNG

12-fach Werkzeugwechsler mit angetriebenen Werkzeugen
 1 Stück angetriebener Werkzeughalter radial
 1 Stück angetriebener Werkzeughalter axial
 Stangenlager-Schnittstelle
 Messzyklen (6FC5800-0AP28-0YB0)
 Siemens 828 D Steuerung
 Hydr. 3-B-Drehfutter 200 mm mit Bohrung
 Hydraulischer Reitstock
 Automatische Zentralschmierung
 Scharnierbandspäneförderer
 Wärmetauscher für elektr. Schaltschrank
 Geschlossener Arbeitsraum
 LED-Arbeitsleuchte
 Kühlmiteleinrichtung
 Druckluftpistole
 Kühlmittel-Spülpistole
 Bedienwerkzeug
 Bedienanleitung

OPTIONEN

- Teilefänger mit Box, Art.-Nr. : 254041
- Messsystem Renishaw HPRA, Art.-Nr. : 254042
- Messsystem Renishaw HPM, Art.-Nr. : 254043



KNUTH auf YouTube

Informationen auf den Punkt

Auf unserem YouTube-Kanal finden Sie Videos für nahezu alle Maschinen aus unserem Programm. Wir zeigen die Maschinen aus aktuellen Lieferungen und Sie erhalten einen Eindruck von der Handhabung, der Verarbeitungsqualität und von der Bearbeitungsperformance.

**Interessieren Sie sich für eine Maschine, für die Sie kein aktuelles Video finden?
Kontaktieren Sie uns gerne!**