



RÉF. ART. : 180624

Cette machine de la gamme ROTURN M convainc également en détenant les vertus classiques d'un tour de production CNC compact. Conçue comme une machine à banc incliné moderne et robuste avec des guidages linéaires dans tous les axes, un mandrin à pince de serrage à fort et un fourreau de contre-poupée à déplacement hydraulique. Équipée d'un axe X, d'une tourelle porte-outils à 12 stations et d'outils entraînés pour les travaux de perçage et de fraisage axiaux et radiaux. Un convoyeur à bande articulé et un dispositif de refroidissement performance complètent l'équipement. Avec sa commande Siemens 828 D Basic, elle répond à toutes les exigences d'une technique de commande moderne.

- Moteur de broche principale puissant
- Axe C à résolution élevée
- Tourelle porte-outils à 12 stations avec outils entraînés
- Convoyeur à copeaux en standard
- Commande Siemens 828 D

CARACTÉRISTIQUES TECHNIQUES

ZONE DE TRAVAIL

Longueur de pièce	340 mm
Hauteur de pointe	200 mm
Diamètre usinable sur banc	400 mm
Diamètre de tournage via support	250 mm
Long. de travail (max.)	330 mm

COURSES

Coursaxe X	150 mm
Course d'usinage axe Z	380 mm

BROCHE PRINCIPALE

Mandrin	250 mm
Plage de vitesses	50 1/min - 2000 1/min
Nez de broche	A2-8
Passage de broche	86 mm
Alésage broche avec barre de traction	75 mm

AVANCES RAPIDES

Avance rapide axe X	20000 mm/min
Avance rapide axe Z	25000 mm/min

PORTE-OUTILS

Nombre d'outils	12 Pièce
Dimensions queue d'outils	20 mm x 20 mm
Diam. barreau d'alésage	32 mm
Vitesse, outils entraînés	3000 1/min

CONTRE-POUPÉE

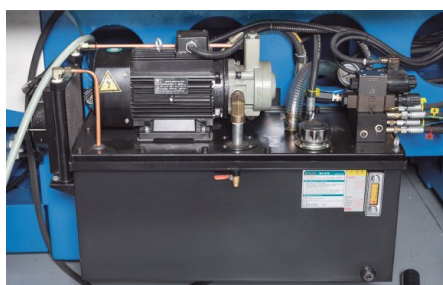
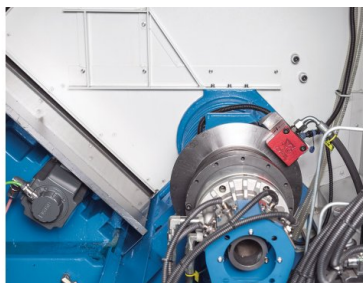
Cône fourreau	5 cm
Diamètre contre-poupée	88 mm
Course contre-poupée	80 mm

PUISSANCE D'ENTRAÎNEMENT

Puissance moteur principal	15 / 11 kW
Puissance pompe de refroidissement	0.18 kW
Puissance moteurs, outils entraînés	2.3 kW
Outils entraînés, charge constante	2.3 kW

DIMENSIONS ET POIDS

Dimensions (longueur x largeur x hauteur)	3.75 m x 1.9 m x 1.92 m
Poids	3760 kg



DÉTAILS DU PRODUIT

Points forts

- Prêt à se confronter à l'avenir : la commande Siemens 828 D Basic répond à toutes les exigences d'une technique de commande moderne
- Un mandrin de serrage hydraulique à 3 mors avec passage est fourni de série
- Convoyeur à bande et dispositif de refroidissement efficace sont des accessoires en standard

Conception de la machine

- Le bâti de machine à banc incliné lourd est garant d'une grande rigidité et d'une bonne évacuation des copeaux
- Les guidages linéaires précis sur les axes X et Z garantissent la stabilité et la précision, même en cas de charges lourdes
- La grande porte coulissante facilite l'accès à l'espace de travail fermé
- Contre-poupée avec fourreau à entraînement hydraulique
- La lubrification centralisée automatique alimente de manière fiable toutes les glissières de guidage en lubrifiant

Broche

- Vitesse max. de la broche 3 000 tr/min (Roturn 400M) et/ou 2 000 tr/min (Roturn 402M)
- Puissance du moteur 11 / 15 kW

Changeur d'outils

- La tourelle porte-outils à 12 stations avec outils entraînés est garante d'une zone de travail importante et d'un changement d'outil rapide et précis
- La conception robuste et le serrage puissant éliminent les vibrations pour une longue durée de vie des outils
- Entraînement puissant et vaste plage de vitesses de rotation pour les travaux de fraisage, perçage et taraudage
- La résolution élevée de l'axe C permet un fraisage de contour précis et un positionnement précis

EQUIPEMENT DE SÉRIE

Changeur d'outils à 12 stations avec outils entraînés
 1 support d'outils entraîné radial
 1 support d'outils entraîné axial
 Interface Chargeur de barres
 cycles de mesure (6FC5800-0AP28-0YB0)
 Commande Siemens 828 D
 Mandrin hydr. 3 mors 200 mm avec trou de perçage
 Contre poupée hydr.
 Graissage centralisé automatique
 Convoyeur de copeaux
 échangeur thermique pr armoire distr.
 Zone de travail capoté
 Lampe de travail LED
 Dispositif de refroidissement
 Pistolet air comprimé
 Pistolet nett. prod. refroid.
 Outillage de service
 Manuel d'utilisation

EQUIPEMENT OPTIONNEL

- Système de mesure Renishaw HPRA, Réf. Art. : 254042
- Système de mesure Renishaw HPMa, Réf. Art. : 254043
- Récupération de pièces avec boîtier, Réf. Art. : 254041