



## RÉF. ART. : 152891

Le modèle ABS S NC est une scie à ruban de production haute performance dans une conception à double colonne. L'alimentation en matériau s'effectue via un servomoteur commandé avec un entraînement à vis à billes et un système de mesure doté d'une précision de positionnement et une répétabilité de +/- 0,2 mm. Le contrôleur à écran tactile Omron peut stocker jusqu'à 30 programmes de 50 étapes chacun. Pour une flexibilité supplémentaire, cette série offre également en option un serrage hydraulique des paquets. L'angle d'onglet à réglage manuel peut être lu sur un écran numérique. Le serrage de la pièce est hydraulique.

- Construction à double colonne avec guidage linéaire précis
- Scie à ruban à onolet avec serrage hydraulique de la pièce et affichage numérique
- Commande Omron avec écran tactile pour une programmation et une configuration rapides
- Avance servocommandée du matériau pour une haute précision

## CARACTÉRISTIQUES TECHNIQUES

### ZONE DE TRAVAIL

Longueur de coupe min.	15 mm
Longueur restante	190 mm

### CAPACITÉS DE COUPES

Avance par course simple (max.)	700 mm
Vitesse de coupe	15 m/min - 120 m/min
Capacité de coupe 0° (rond)	440 mm
Capacité de coupe 0° (plat)	610 mm x 440 mm
Capacité de coupe 0° (carré)	440 mm
Capacité de coupe 30° (rond)	440 mm
Capacité de coupe 30° (plat) (longueur x largeur)	540 mm x 440 mm
Capacité de coupe 30° (carré)	440 mm
Capacité de coupe 45° (rond)	440 mm
Capacité de coupe 45° - plat (longueur x largeur)	440 mm x 400 mm
Capacité de coupe 45° (carré)	400 mm
Longueur d'avance max. (plusieurs courses)	9999 mm

### PRÉCISIONS

Précision de positionnement (plusieurs courses)	0.2 mm
-------------------------------------------------	--------

### PERFORMANCES DE COUPE EN MODE SEMI-AUTOMATIQUE

Capacité de coupe 60° (rond)	310 mm
Capacité de coupe 60° (plat) (longueur x largeur)	245 mm x 440 mm
Capacité de coupe 60° (carré)	245 mm

### PUISSANCE D'ENTRAÎNEMENT

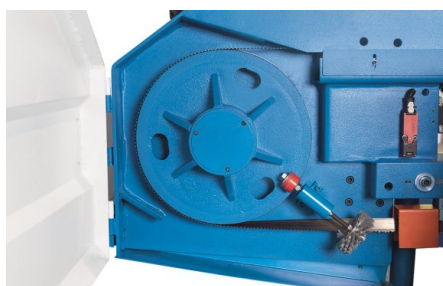
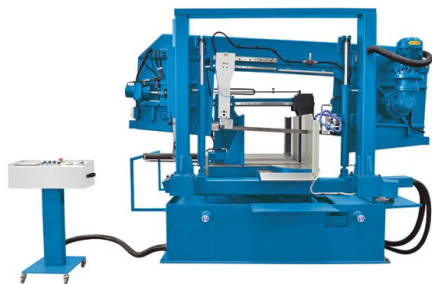
Puissance moteur principal	4 kW
Puissance pompe hydraulique	2.2 kW
Puissance pompe de refroidissement	0.12 kW

### DIMENSIONS ET POIDS

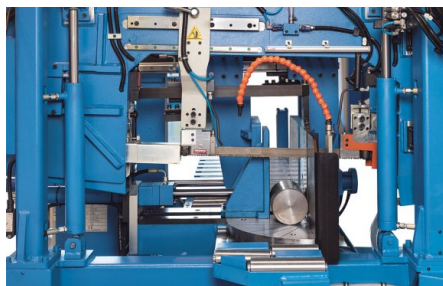
Dimensions lame	6300 mm x 41 mm x 1.3 mm
Dimensions (longueur x largeur x hauteur)	3 m x 2.25 m x 2.05 m
Poids	3600 kg



Commande OMRON fiable avec écran tactile robuste comme champ de saisie



La brosse sert à éliminer les copeaux de la lame de scie et augmente ainsi l'efficacité et la durée de vie de celle-ci



## DÉTAILS DU PRODUIT

- L'ABS S NC est une série de scies à ruban horizontales à guidage parallèle entièrement automatiques, qui convient parfaitement à la production en série pour des coupes d'onglet dans des matériaux solides, des tubes et des profilés
- L'avance de pièce à usiner, réalisée par servomoteur et vis à billes convainc par sa précision extrême
- La combinaison du guidage linéaire et du guidage plat nécessite peu de maintenance, est durable et extrêmement robuste dans les conditions de production
- Le cadre de scie peut être pivoté manuellement avec l'ensemble du cadre de guidage jusqu'à 60° et est fixé dans la position choisie par un dispositif de serrage hydraulique
- En mode entièrement automatique, il est possible de réaliser des coupes jusqu'à 45°, en mode semi-automatique jusqu'à 60°
- La position exacte de l'angle du cadre de scie peut être consultée facilement et avec précision sur un écran numérique par l'opérateur
- Une légère inclinaison du cadre de scie de 3° dans l'axe de coupe améliore les performances de coupe et augmente la durée de vie de la lame de scie
- La précision angulaire verticale est garantie par les guides robustes des lames de scie
- L'unité hydraulique fiable assure une pression de serrage réglable pour le serrage de la pièce à usiner
- Le positionnement du cadre de scie est réglable finement hydrauliquement
- La fiabilité de la commande Omron avec écran tactile permet une programmation simple et claire pour un fonctionnement entièrement automatique
- Le passage du positionnement rapide à l'avance de travail, commandé par optique, réduit les temps d'arrêt
- Le moteur à vitesse réglable en continu transmet sa puissance à la roue d'entraînement de la machine par l'intermédiaire d'un pignon de renvoi conçu pour un fonctionnement en continu
- La tension correcte de la lame de scie peut être vérifiée directement sur l'écran grâce à la jauge de pression
- Un contrôle automatique de rupture de ruban, le puissant dispositif de refroidissement et la brosse à copeaux complètent les accessoires de série
- En option, nous proposons également pour l'ensemble de la série un dispositif de refroidissement à débit minimal et un dispositif de serrage de paquets hydraulique

## EQUIPEMENT DE SÉRIE

Commande Omron avec écran tactile  
 Avance de pièce automatique (servo)  
 Serrage de pièce hydraulique  
 Blocage de l'angle de coupe hydraulique  
 Réglage de hauteur optique  
 Lame de scie  
 Tension mécanique de la lame de scie avec manomètre de pression hydraulique  
 Brosse de nettoyage ruban de scie  
 Dispositif de refroidissement  
 Outillage de service  
 Manuel d'utilisation

## EQUIPEMENT OPTIONNEL

- Régulation de la pression de serrage sur le panneau de commande, Réf. Art. : 253808
- Serrage hydraulique de la lame de scie pour ABS S 440 NC, Réf. Art. : 253823
- Convoyeur à rouleaux 3 m, Réf. Art. : 251873
- Convoyeur à copeaux pour ABS S 440 NC, Réf. Art. : 253821
- Serrage hydraulique des paquets pour ABS S 440 NC, Réf. Art. : 253898
- Refroidissement à quantité minimale, Réf. Art. : 253719
- pointeur laser, Réf. Art. : 253753
- Refroid. micro-pulvérisation fine pr scies à ruban 400-810, Réf. Art. : 254015