

### REF. INV. : 152843

La ABS S NC es una serie de sierra cinta de producción de alto rendimiento con un diseño de doble columna. El suministro de material tiene lugar mediante un servomotor controlado con un husillo de bolas de precisión y un sistema de medición con una exactitud de posicionamiento y repetición de  $\pm 0,2$  mm. El Omron Touchscreen-Controller puede almacenar hasta 30 programa con 50 pasos cada uno. Para una mayor flexibilidad, esta serie también ofrece de forma opcional una sujeción hidráulica de conjunto. El ángulo de inglete ajustable de forma manual puede leerse en un indicador digital. La sujeción de la herramienta tiene lugar de forma hidráulica.

- Diseño de doble columna con guiado lineal preciso
- Corte a inglete con sujeción hidráulica de la pieza y pantalla digital
- Controlador de pantalla táctil Omron para una programación y configuración rápidas
- Servoalimentación de material para



## ESPECIFICACIONES TÉCNICAS

### ÁREA DE TRABAJO

Longitud de corte mínima	15 mm
Longitud residual	190 mm

### CAPACIDAD DE CORTE

Avance por carrera individual (máx.)	700 mm
Velocidad de corte	15 m/min - 120 m/min
Capacidad de corte a 0° (redondo)	540 mm
Capacidad de corte a 0° (plano)	690 mm x 540 mm
Capacidad de corte a 0° (cuadrado)	540 mm
Capacidad de corte a 30° (redondo)	540 mm
Capacidad de corte a 30° (plano) (longitud x latitud)	550 mm x 540 mm
Capacidad de corte a 30° (cuadrado)	540 mm
Capacidad de corte a 45° - redondo	470 mm
Capacidad de corte a 45° - plano (longitud x latitud)	410 mm x 540 mm
Capacidad de corte a 45° - cuadrado	410 mm
Longitud de avance (máx.) (carreras múltiples)	9999 mm

### PRECISIÓN

Precisión de posicionamiento (varias carreras)	0.2 mm
--	--------

### CAPACIDAD DE CORTE EN MODO SEMIAUTOMÁTICO

Capacidad de corte a 60° (redondo)	250 mm
Capacidad de corte a 60° (plano) (longitud x latitud)	240 mm x 540 mm
Capacidad de corte a 60° (cuadrado)	240 mm

### CAPACIDAD DE ACCIONAMIENTO

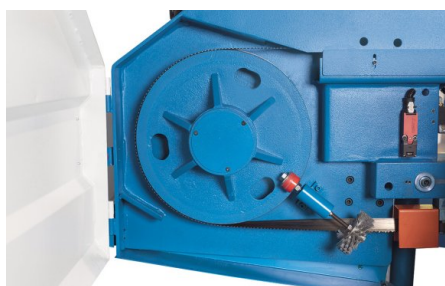
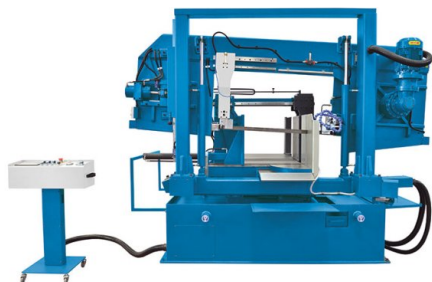
Clasificación del motor de accionamiento principal	4 kW
Clasificación del motor de bomba hidráulica	2.2 kW
Clasificación del motor de bomba de enfriamiento	0.12 kW

### MEDIDAS Y PESOS

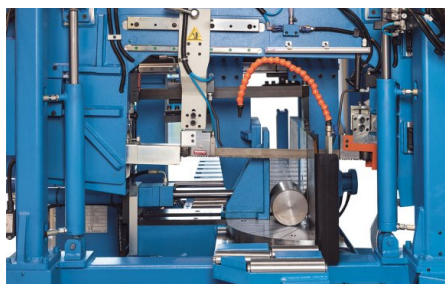
Dimensiones de la banda	6000 mm x 41 mm x 1.3 mm
Dimensiones generales (longitud x latitud x altura)	3 m x 2.42 m x 2.25 m
Peso	4190 kg



*Control OMRON fiable con un robusto panel de entrada con pantalla táctil*



*Las virtudes alrededor de la hoja de sierra se eliminan mediante un cepillo para aumentar la eficacia y prolongar la vida útil de la herramienta*



## DETALLES DEL PRODUCTO

- La ABS S NC es una serie de sierras de cinta horizontales totalmente automatizadas con sistema de guía paralela, que es ideal para producciones en serie con cortes a inglete en materiales sólidos, tubos y perfiles
- El avance de la pieza con accionamiento por servomotor y tornillos de bolas precargados proporciona la máxima precisión
- La combinación de guías lineales y guías modulares tiene como resultado un mantenimiento bajo, larga vida útil de la herramienta y mayor resistencia en condiciones de producción pesadas
- El marco de la sierra, inclusive el marco de la guía, se pueden girar manualmente hasta 60° y fijar en la posición seleccionada con un dispositivo de sujeción hidráulico
- El modo completamente automático permite ángulos de corte de inglete de hasta 45° y el modo semiautomático de hasta 60°.
- El ángulo exacto del bastidor de la sierra puede ser comprobado fácilmente por el operario en una pantalla digital
- Una leve inclinación de 3° del marco de la sierra en el eje de corte aumentará la capacidad de corte y la vida útil de la hoja de la sierra
- Las guías rígidas de la hoja de sierra garantizan la precisión angular vertical
- La fiable unidad hidráulica proporciona la fuerza de sujeción controlada para la fijación de la pieza de trabajo
- Microalimentación de marco de sierra controlada hidráulicamente
- El fiable control Omron con pantalla táctil permite una programación fácil y cómoda para un funcionamiento totalmente automatizado
- Los tiempos de inactividad innecesarios se reducen mediante un cambio controlado ópticamente de alimentación rápida a alimentación de trabajo
- Un motor con velocidades infinitamente variables transmite potencia a través de un engranaje de piñón a la muela de activación de la máquina
- La tensión de la hoja de sierra correcta se puede leer y verificar directamente en la pantalla de calibre de presión
- Un control automático de rotura de la banda, un sistema de enfriamiento de alto rendimiento y un cepillo de lascas complementan el paquete del equipo estándar
- Las opciones disponibles para esta serie incluyen lubricación con cantidad mínima (MQL) y sujeción de paquetes hidráulica

## COMMANDE

### Control con pantalla táctil Omron

### Funcionamiento intuitivo y control eficiente de todos los parámetros

- Control OMRON fiable con un robusto panel de entrada con pantalla táctil
- Avance de la pieza de alta precisión mediante servomotor y tornillos de bolas precargados
- Se pueden programar y guardar hasta 30 trabajos de corte, cada uno con 50 posiciones de corte
- Número de programas: 30
- Pasos de trabajo en el programa 50

### EQUIPO ESTÁNDAR PARA

Control con pantalla táctil Omron  
Alimentación automática de piezas de trabajo (servomotor)  
Sujeción hidráulica de la pieza  
Sujeción hidráulica de ángulo de corte  
Sensor óptico para el control de la altura  
Banda de la sierra  
Tensión mecánica de la hoja de sierra con manómetro de presión hidráulica  
Cepillo de limpieza de la hoja de sierra  
Sistema de enfriamiento  
Herramientas de funcionamiento  
Manual del usuario

### EQUIPO OPCIONAL PARA

- Mesa de rodillos de 3 metros para ABS S 540 NC, Ref. Inv. : 253826
- Sujeción de paquetes hidráulica, Ref. Inv. : 253717
- Refrigeración de cantidad mínima, Ref. Inv. : 253719
- Fuerza de sujeción controlada en el panel del operario, Ref. Inv. : 253808
- Transportador de virutas para ABS S 540 NC, Ref. Inv. : 253891
- Tensado hidráulico de la hoja de sierra para ABS S 540 NC, Ref. Inv. : 253824
- Apuntador láser, Ref. Inv. : 253753
- Sistema de refrigeración por microproyección para sierras de banda 400-810, Ref. Inv. : 254015