

KAT. Č. : 152816

Poloautomatické horizontální pásové pily řady HB-L jsou první volbou pro aplikace v oblasti náročného obrábění. S vysokou přesností dělí těžké obrobky z oceli, litiny a dalších materiálů. Stroje mají tuhou a extrémně stabilní dvousloupovou konstrukci. Snížené vibrace umožňují kratší dobu řezání a vyšší přesnost. K vynikajícímu řeznému výkonu řady HB-L přispívají funkce, jako je jemně nastavitelný posuv pilového kotouče, plynulá regulace otáček pilového kotouče a otočné upínání obrobku.

- Dvousloupové provedení s lineárním vedením
- Poloautomatický provoz
- Automatické nastavení výšky zdvihu s optickým senzorem
- Svěrák výkyvný o 45° pro pokosové řezání
- Krátká doba pro nastavení stroje a nástrojů



TECHNICKÉ ÚDAJE

ŘEZNÉ VÝKONY

Řezný výkon 0° (kruh)	810 mm
Řezný výkon 0° (4 hranný)	810 mm
Řezný výkon 0° (pravouhlý) (délka x široký)	810 mm x 850 mm
Řezný výkon 45° - plochý materiál (délka x široký)	480 mm x 850 mm
Řezný výkon 45° - kruhový průřez	810 mm
Řezný výkon 45° - čtvercový průřez	810 mm
Řezná rychlost	20 m/min - 100 m/min

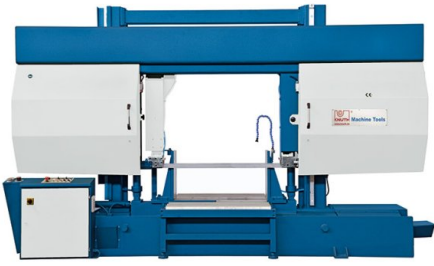
VÝKONY POHONŮ

Výkon motoru hlavního pohonu	4 kW
Výkon motoru hydraulického čerpadla	1.5 kW
Výkon motoru čerpadla chladicí kapaliny	0.12 kW

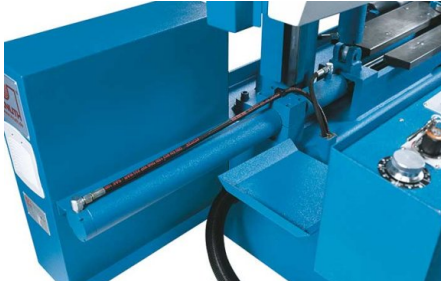
MÍRY A VÁHY

Rozměr pásu	8200 mm x 41 mm x 1.3 mm
Rozměry	3.9 m x 1.2 m x 2.35 m
Hmotnost	2300 kg

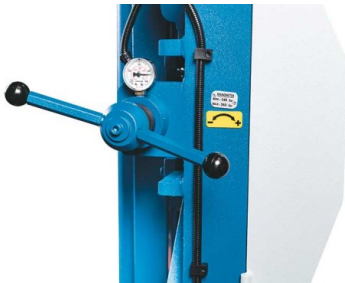
SZCZEGÓŁY PRODUKTÓW



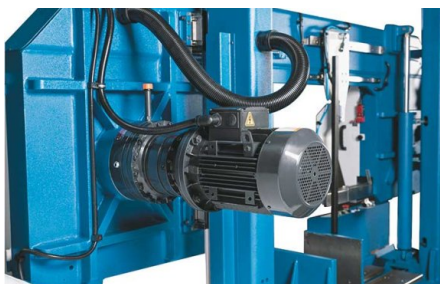
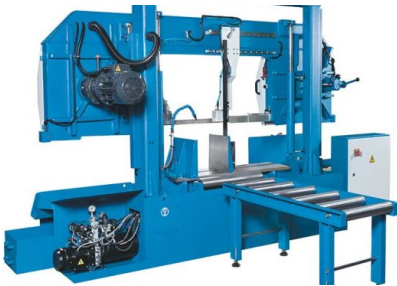
HB 1020 L - snadnější manipulace s těžšími obrobky



Hydraulické upínání nástrojů sériově u všech modelů



Indikace tlakoměru pro správné napnutí pilového pásu - prodlužuje životnost a snižuje náklady



Výkonný motor hlavního pohonu, plynule regulovatelný

Pro exaktní řezání profilů a plných tyčí z oceli, hliníku a jiných materiálů

- Celá konstrukční řada pracuje s plynule proměnnou rychlostí řezu 20 - 100 m/min
- Silné motory a převodovka s nenáročnou údržbou se vyznačují vysokou spolehlivostí
- Hydraulické upínání obrobků je nyní dodáváno sériově u všech modelů
- Manometr pro správné nastavení napnutí pilového pásu - zvyšuje trvanlivost a snižuje náklady
- Vyjímatelná nádrž chladicího prostředku pro snadnou údržbu
- Upnutí pilového listu může být přesně nastaveno pomocí manometru

S technikou lineárních vedení!

- Tuhá ocelová konstrukce s dvousloupovým vedením - stabilní, tlumící vibrace
- Rám pily, provedený jako konstrukce Monoframe, pojíždí na bezpečně dimenzovaných lineárních vedeních
- Posuv rámu pily s novým systémem regulace tlaku (PAS) pro optimální přizpůsobení každé úloze pily: plynulou volbou rychlosti posuvu a regulací řezné síly je realizována pozoruhodná šířka podmínek obrábění s jedním typem pily
- Nastavení pro profily a plný materiál jako i pro různé materiály, jsou zaznamenány přímo na regulačním ventilu a usnadňují tím obsluhu manipulaci
- Optické snímání výšky obrobku umožňuje plně automaticky projíždět volnou část dráhy rychloposuvem a včas přepnout na pracovní posuv, takže zdvih rámu pily je omezen a vedlejší časy jsou zkráceny

STANDARDNÍ VÝBAVA

Zavážecí válečkový dopravník 1 m
Bimetalový pilový pás
Hydraulické upínání obrobků
Automatické nastavení výšky zdvihu
Systém PAS
Systém chlazení chladicí kapalinou
Provozní návod

VOLITELNÁ VÝBAVA

- 3 metry dlouhý válečkový dopravník pro HB 810 L, Kat. č. : 251837
- Motorový válečkový dopravník 3 metry pro HB 810 L, Kat. č. : 251838
- Hydraulické zařízení pro upínání svazků pro HB 810 L, Kat. č. : 251835
- Otočná deska pro HB 810 L, Kat. č. : 251840
- Dopravník třísek pro HB 810 L, Kat. č. : 253893
- Hydraulické napnutí pilového pásu pro HB 810 L, Kat. č. : 253896
- Minimální mlhové chlazení, Kat. č. : 253719
- Laserové ukazovátko, Kat. č. : 253753
- Regulace upínací síly na obslužném pultu, Kat. č. : 253899