

RÉF. ART. : 152811

Les scies à ruban horizontales semi-automatiques de la série HB-L sont le premier choix pour les applications dans le domaine d'usinage intensif. Elles coupent avec une grande précision les lourdes pièces en acier, en fonte et autres matériaux. Les machines se caractérisent par une conception en double colonne rigide et extrêmement stable. Les vibrations réduites permettent des temps de coupe plus courts et une plus grande précision. Des fonctions telles que le réglage précis de l'avance de la lame de scie, le réglage en continu de la vitesse de la lame de scie et le serrage de pièce pivotant contribuent aux excellentes performances de coupe de la série HB-L.

- Conception en double colonne avec guidage linéaire
- Fonctionnement semi-automatique
- Réglage automatique de la hauteur de course avec capteur optique
- Étau orientable à 45° pour les coupes d'onglets
- Temps de rééquipement de la machine et de l'outil très courts



CARACTÉRISTIQUES TECHNIQUES

CAPACITÉS DE COUPES

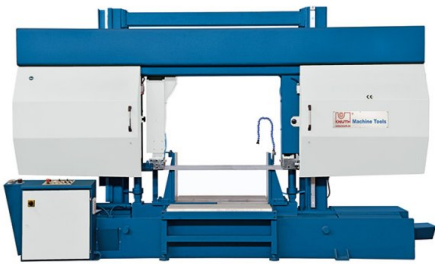
Capacité de coupe 0° (rond)	560 mm
Capacité de coupe 0° (carré)	560 mm
Capacité de coupe 0° (rectangle) (longueur x largeur)	750 mm x 550 mm
Capacité de coupe 45° (rond)	410 mm
Capacité de coupe 45° (carré)	410 mm
Capacité de coupe 45° - plat (longueur x largeur)	410 mm x 550 mm
Vitesse de coupe	20 m/min - 100 m/min

PUISSANCE D'ENTRAÎNEMENT

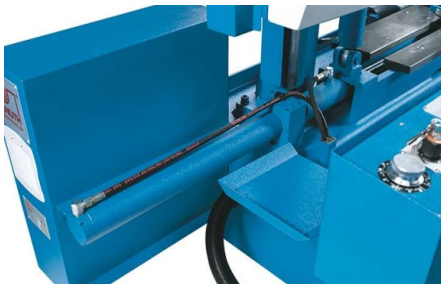
Puissance moteur principal	4 kW
Puissance pompe hydraulique	1.1 kW
Puissance pompe de refroidissement	0.12 kW

DIMENSIONS ET POIDS

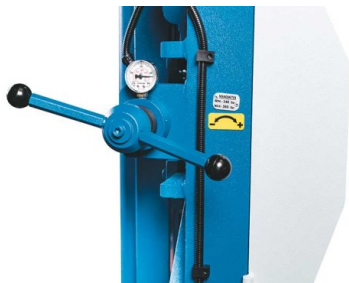
Dimensions lame	6000 mm x 41 mm x 1.3 mm
Dimensions (longueur x largeur x hauteur)	3.4 m x 1.4 m x 2.2 m
Poids	1750 kg



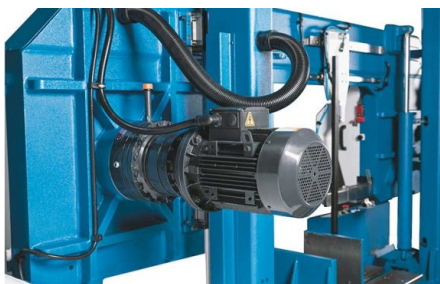
HB 1020 L - Manutention plus facile de pièces de poids important



Serrage hydraulique de l'outil de série sur tous les modèles



Affichage manométrique pour une tension correcte de la lame de scie - augmente la durée de vie et réduit les coûts



Puissant moteur d'entraînement principal, réglable en continu

DÉTAILS DU PRODUIT

Pour les précises des profils en acier et de matériaux pleins et bien d'autres matériaux

- L'ensemble de la série dispose d'une vitesse de coupe réglable sans paliers de 20 à 100 m/min
- Les moteurs puissants et nécessitant peu d'entretien se distinguent par leur grande fiabilité
- Un serrage matière hydr. maintenant de série sur tous les modèles
- L'affichage sur manomètre de la tension correcte de la lame augmente la durée de vie et réduit les coûts
- Réservoir de produit de refroidissement extractible pour simplifier la maintenance
- La tension de la lame de scie peut être réglée avec précision à l'aide d'un manomètre

Avec technologie de guidage linéaire !

- Construction en acier résistante à la torsion avec guidage à double colonne - stabilité et amorti des vibrations
- L'archet conçu comme construction monobloc, se déplace dans des guidages linéaires de grandes dimensions
- Avance d'archet hydraulique perfectionnée avec nouveau système de régulation (PAS) pour l'adaptation optimale à chaque mouvement de lame : le réglage sans paliers de la vitesse d'avance et le réglage de la force de coupe permettent de réaliser un ensemble d'usinages considérable avec un seul type de lame
- Les réglages de profilés et de matériaux pleins ainsi que diverses matières sont effectués directement sur la vanne de régulation et facilitent les manœuvres pour l'opérateur
- La détection optique de la hauteur de pièce permet de procéder à des courses à vide en avance rapide, de passer de manière optimale à l'avance de travail et de limiter la course de l'archet, et ce, de manière complètement automatisée pour réduire les temps morts

EQUIPEMENT DE SÉRIE

Lame de scie à ruban bimétall
 Tension mécanique de la lame de scie avec manomètre de pression hydraulique
 Serrage de pièce hydraulique
 Réglage automatique de la hauteur de levage
 Convoyer à rouleau 1 m
 Système PAS
 Dispositif de refroidissement
 Manuel d'utilisation

EQUIPEMENT OPTIONNEL

- Convoyeur à rouleaux 3 m pr HB 560 L, Réf. Art. : 251586
- Dispositif de serrage de faisceaux hydraulique pr HB 560 L, Réf. Art. : 251584
- Convoyeur à rouleaux motorisé 3 m pr HB 560 L, Réf. Art. : 251587
- Convoyeur de copeaux pr HB 560 L, Réf. Art. : 251588
- Plateau rotatif pr HB 560 L, Réf. Art. : 251590
- Serrage hydraulique de la lame de scie pr HB 560 L, Réf. Art. : 251591
- Convoyeur à rouleaux 3 m avec butée de longueur et affichage numérique pour HB 560 L, Réf. Art. : 257419
- Convoyeur à rouleaux 6 m avec butée de longueur et affichage numérique pour HB 560 L, Réf. Art. : 257420
- Refroidissement à débit minimum, Réf. Art. : 253719
- pointeur laser, Réf. Art. : 253753
- Régulation de la pression de serrage sur le panneau de commande, Réf. Art. : 253899