

COD PROD. : 152808

Fierăstraiele cu bandă orizontală semi-automate din seria HB-L sunt prima opțiunea pentru aplicații în domeniul debitării grele. Acestea separă piesele grele din oțel, fontă și alte materiale cu mare precizie. Mașinile sunt caracterizate de o construcție cu două coloane extrem de stabile. Vibrațiile reduse permit timpi de tăiere mai scurți și o precizie mai mare. Funcții precum avansul lamei de fierăstrău reglabil fin, viteza lamei de fierăstrău selectabile continuu și prinderea pivotantă a piesei prelucrate contribuie la performanța excelentă de așchiere a seriei HB-L.

- Versiune cu două coloane cu ghidaj liniar
- Funcționare semiautomată
- Reglarea automată a cursei pe înălțime cu senzor optic
- Menghină pivotantă la 45° pentru tăieturi înclinate
- Timpi reduși de setare a mașinii și sculelor



DATE TEHNICE

CAPACITATEA DE TAIERE

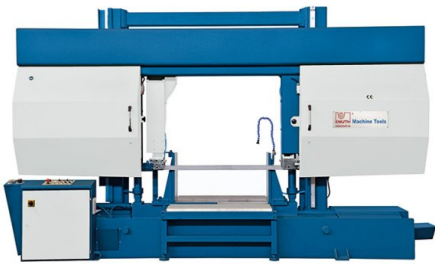
Capacitate de debitare 0° (circular)	1020 mm
Capacitate de debitare 0° (patrat)	1020 mm
Capacitate de debitare 0° (dreptunghiular) (l x L)	1020 mm x 1020 mm
Capacitate de taiere 45° - dreptunghi (l x L)	675 mm x 1020 mm
Capacitatea de taiere 45° - rotund	675 mm
Capacitatea de taiere 45° - patrat	675 mm
Viteza de taiere	20 m/min - 100 m/min

DIMENSIUNI SI GREUTATI

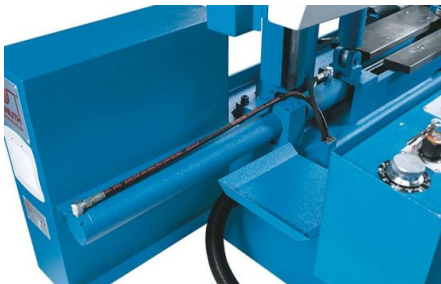
Dimensiunile benzii	9500 mm x 54 mm x 1.6 mm
Dimensiuni de gabarit (l x L x I)	4.5 m x 1.7 m x 2.75 m
Greutatea	5860 kg

PUTEREA DE ANTRENARE

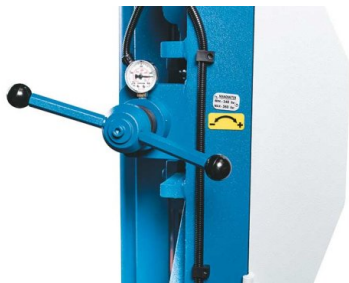
Puterea motorului principal	7.5 kW
Puterea motorului de la pompa hidraulica	2.2 kW
Puterea motorului pompei de racire	0.12 kW



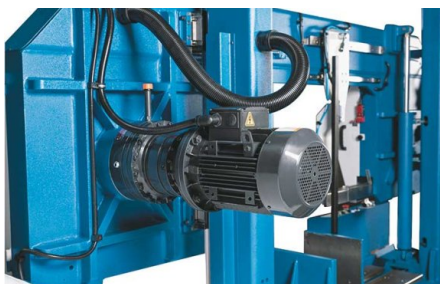
HB 1020 L - manipulare usoara a pieselor de prelucrat voluminoase



Prindere pneumatică a sculelor pentru toate modelele de serie



Indicator manometru pentru tensionarea corectă a lamei de fierăstrău - crește durata de viață a uneltei și scade costurile



Motor puternic al unității principale de angrenare, reglabil fără trepte

DETALII PRODUS

- Construcție din oțel rezistent la torsiune, design cu două coloane - cu o mare stabilitate și o bună amortizare a vibrațiilor
- Cadru fierastraului, construcție monobloc se deplasează pe ghidaje liniare plate
- Avansul hidraulic al cadrului și noul sistem de control al presiunii (PAS), sprijină adaptarea optimă la fiecare sarcină de tăiere prin: reglarea continuă a vitezei avans și prin reglarea forței de apăsare a cadrului, astfel putându-se atinge o gamă largă de posibilități de tăiere specifice în funcție de tipul de bandă de tăiere folosit
- Reglajele pentru profile și material plin și pentru diferite materiale sunt marcate direct pe valva de reglare, ușurând munca operatorului
- Detectarea optică a înălțimii piesei, permite complet automat efectuarea, cu avans rapid, a curselor de mers în gol și comutarea la timp pe avans de lucru precum și limitarea cursei cadrului de fierăstrău, astfel încât să se reducă la minimum timpii auxiliari
- Toate fierastraiile din această gamă constructivă, sunt dotate cu sisteme de reglare continuă a vitezei între 20 - 100 m/min.
- Motoarele de putere și cu servizare redusă, asigură o funcționare sigură și fiabilă
- Sistemul hidraulic de fixare a pieselor, este inclus la toate modelele
- Tensiunea panzei de fierăstrău se citește pe manometru, reglajul se poate controla ceea ce crește durata de viață a panzelor și reduce costurile
- Rezervor de răcire detașabil pentru o întreținere simplă
- Sistem de tensionare hidraulică a panzei de fierăstrău (HB 810 L și 1020 L)
- Tensiunea lamei de fierăstrău poate fi reglată exact cu ajutorul unui manometru de presiune

ECHIPAMENT STANDARD

Tren de role de alimentare 1 m
 Panza de fierăstrău bimetalică
 Dispozitiv fixare hidraulică a piesei
 Tensionarea hidraulică a panzei de fierăstrău
 Role de ghidare pentru alimentare și debitare
 Fixarea automată a înălțimii de ridicare
 Sistem automat de reglare pe înălțime
 Sistem de răcire cu emulsie
 Viteza de tăiere reglabilă, fără trepte
 Instrucțiuni de operare