

## ART.-NR. : 152808

Die halbautomatischen Horizontalbandsägen der HB-L-Serie sind erste Wahl für Anwendungen im Bereich der Schwerzerspanung. Mit hoher Präzision trennen sie schwere Werkstücke aus Stahl, Guss und anderen Materialien. Die Maschinen zeichnen sich durch eine starre und äußerst stabile Doppelsäulenkonstruktion aus. Reduzierte Vibrationen ermöglichen kürzere Schneidzeiten und höhere Genauigkeit. Funktionen wie der fein regelbare Sägeblattvorschub, die stufenlos wählbare Sägeblattgeschwindigkeit und die schwenkbare Werkstückspannung tragen zur exzellente Zerspanungsleistung der HB-L-Serie bei.

- Doppelsäulenausführung mit Linearführung
- Halbautomatischer Betrieb
- Automatische Hubhöhenverstellung mit optischem Sensor
- Um 45° schwenkbarer Schraubstock für Gehrungsschnitte
- Kurze Maschinen und Werkstückrüstzeiten



## TECHNISCHE DATEN

### SCHNEIDLEISTUNGEN

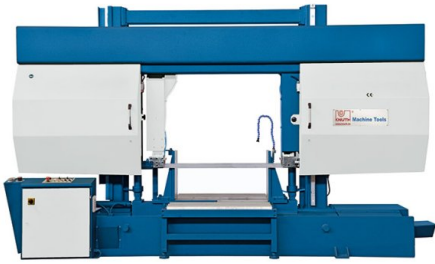
Schneidleistung 0° (rund)	1020 mm
Schneidleistung 0° (quadrat)	1020 mm
Schneidleistung 0° (rechteck) (Länge x Breite)	1020 mm x 1020 mm
Schneidleistung 45° (rechteck) (Länge x Breite)	675 mm x 1020 mm
Schneidleistung 45° (rund)	675 mm
Schneidleistung 45° (quadrat)	675 mm
Schnittgeschwindigkeit	20 m/min - 100 m/min

### ANTRIEBSLEISTUNGEN

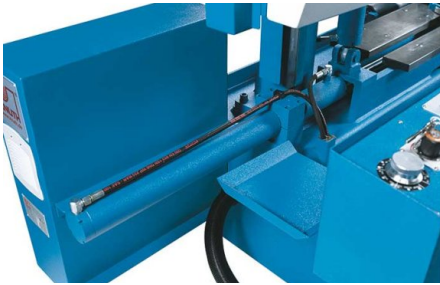
Motorleistung Hauptantrieb	7.5 kW
Motorleistung Hydraulikpumpe	2.2 kW
Motorleistung Kühlmittelpumpe	0.12 kW

### MASSE UND GEWICHTE

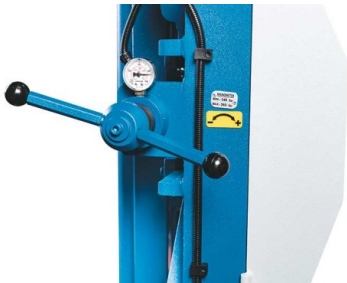
Bandabmessungen	9500 mm x 54 mm x 1.6 mm
Abmessungen (Länge x Breite x Höhe)	4.5 m x 1.7 m x 2.75 m
Gewicht	5860 kg



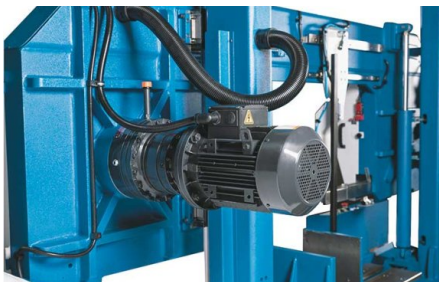
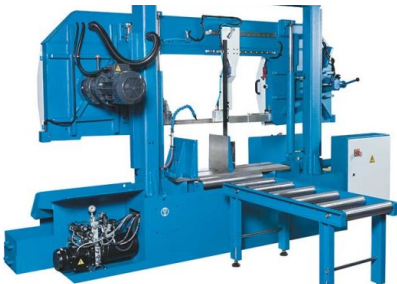
*HB 1020 L – leichteres Handling großer Werkstückgewichte*



*Hydraulische Werkzeugschraubung bei allen Modellen serienmäßig*



*Manometeranzeige für die korrekte Sägeblattspannung - erhöht die Standzeit und senkt die Kosten*



*Kraftvoller Hauptantriebsmotor, stufenlos regelbar*

## PRODUKTDDETAILS

- Verwindungssteife Stahlkonstruktion mit Zweisäulen-Führung - stabil und vibrationsdämpfend
- Der Sägebügel, als Monoframe-Konstruktion ausgeführt, verfährt in großdimensionierten Linear- und Flachführungen
- Weiterentwickelter, hydraulischer Sägebügelvorschub mit neuem Druckregelsystem (PAS) für die optimale Anpassung an jede Sägeaufgabe: durch die stufenlose Wahl der Vorschubgeschwindigkeit und Schnittkraftregelung wird eine beachtliche Bearbeitungsbandbreite mit einem Sägeblatttyp realisiert
- Einstellungen für Profile und Vollmaterial sowie unterschiedliche Werkstoffe sind direkt am Regelventil gekennzeichnet und erleichtern dem Bediener die Handhabung
- Optische Erfassung der Werkstückhöhe ermöglicht es vollautomatisch, Leerwege im Eilgang zu verfahren und rechtzeitig auf Arbeitsvorschub zu schalten, sowie den Sägebügelhub zu begrenzen um Nebenzeiten weiter zu minimieren
- Die gesamte Baureihe verfügt über stufenlos variable Schnittgeschwindigkeit von 20 - 100 m/min
- Kraftvolle und wartungsarme Motoren zeichnen sich durch hohe Zuverlässigkeit aus
- Eine hydraulische Werkstückspannung ist ab sofort bei allen Modellen serienmäßig
- Manometer-Anzeige für die korrekte Sägeblattspannung - erhöht die Standzeit und senkt Kosten
- Herausnehmbarer Kühlmittelbehälter für einfache Wartung
- Hydr. Sägeblattspannung (HB 810 L und 1020 L)
- Die Sägeblattspannung kann mit einem Druckmanometer exakt eingestellt werden

## SERIENAUSSTATTUNG

Zufuhrrollenbahn 1m  
 Bi-Metall Sägeband  
 Hydraulische Werkstückspannung  
 Hydraulische Sägeblattspannung  
 Input- / Output-Rollen  
 Automatische Hubhöhereinstellung  
 Automatische Höheneinstellung  
 Kühlmittleinrichtung  
 Stufenlos regelbare Schnittgeschwindigkeit  
 Betriebsanleitung

## OPTIONEN

- 3 Meter Rollenbahn für HB 1020 L, Art.-Nr. : 251843
- Hydraulische Bündelspanneinrichtung für HB 1020 L, Art.-Nr. : 251841
- Späneförderer für HB 1020 L, Art.-Nr. : 251845
- Motorische Rollenbahn 3 Meter für HB 1020 L, Art.-Nr. : 251844
- Drehplatte für HB 1020 L, Art.-Nr. : 251846
- 3m Rollenbahn mit Längenanschlag und dig. Anzeige für HB 1020 L, Art.-Nr. : 257423
- Minimalmengenkühlung ABS S 360/440/540 NC /ABS H 360/440/540 NC, Art.-Nr. : 253719
- Laser Pointer für ABS S NC / ABS H CNC, Art.-Nr. : 253753
- Spannkraftregulierung am Bedienfeld, Art.-Nr. : 253899