

NR REF. : 152808

Półautomatyczne poziome piły taśmowe serii HB-L to pierwszy wybór do zastosowań w zakresie ciężkiego cięcia. Z dużą precyzją tną ciężkie przedmioty ze stali, żeliwa i innych materiałów. Maszyny charakteryzują się sztywną i niezwykle stabilną konstrukcją dwukolumnową. Zmniejszone wibracje umożliwiają krótsze czasy cięcia i większą dokładność. Funkcje takie jak precyzyjnie regulowany posuw brzeszczotu, bezstopniowa regulacja prędkości brzeszczotu oraz obrotowe mocowanie przedmiotu obrabianego przyczyniają się do doskonałej wydajności cięcia serii HB-L.

- konstrukcja dwukolumnowa z prowadnicą liniową
- praca półautomatyczna
- automatyczna regulacja wysokości skoku z czujnikiem optycznym
- imadło uchylne 45° do cięcia ukośnego
- krótki czas przezbrajania maszyny i obrabianego elementu



DANE TECHNICZNE

WYDAJNOŚĆ CIĘCIA

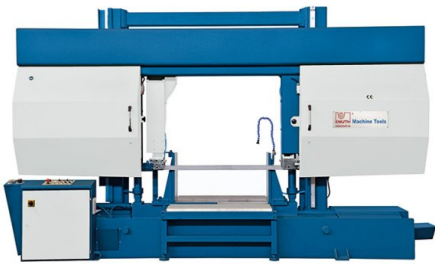
Wydajność cięcia 0° okrągło	1020 mm
Wydajność cięcia 0° kwadrat	1020 mm
Wydajność cięcia 0° płasko (długość x szerokość)	1020 mm x 1020 mm
Wydajność cięcia 45° - płasko (długość x szerokość)	675 mm x 1020 mm
Wydajność cięcia 45° - okrągło	675 mm
Wydajność cięcia 45° - kwadrat	675 mm
Prędkość cięcia	20 m/min - 100 m/min

NAPĘD

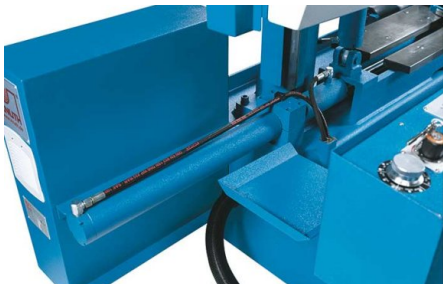
Moc, napęd główny	7.5 kW
Moc, pompa hydrauliczna	2.2 kW
Moc, pompa chłodzenia	0.12 kW

WYMIARY I WAGA

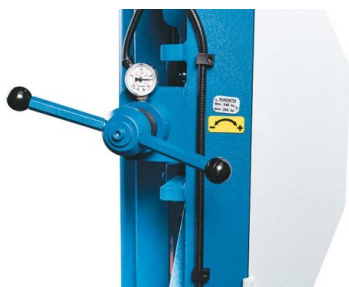
Wymiary pasa	9500 mm x 54 mm x 1.6 mm
Wymiary ogólne (długość x szerokość x wysokość)	4.5 m x 1.7 m x 2.75 m
Waga	5860 kg



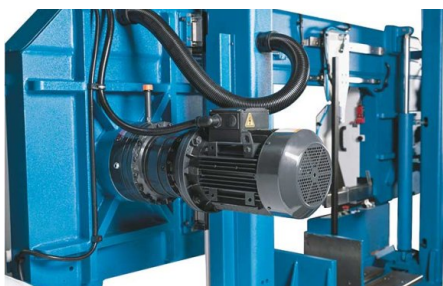
HB 1020 L – łatwe użytkowanie w przypadku detali o dużej masie



Hydrauliczne mocowanie narzędzia w wyposażeniu seryjnym we wszystkich modelach



Wskaźnik manometru do prawidłowego mocowania brzeszczotu – wydłuża okres użytkowania i obniża koszty



Mocny silnik napędu głównego, regulowany bezstopniowo

SZCZEGÓŁY PRODUKTY

- Odporna na skręcanie konstrukcja stalowa z dwukolumnową prowadnicą - stabilna i tłumiąca drgania
- Rama piły, wykonana jako jednorodna konstrukcja, porusza się w dużych prowadnicach liniowych
- Zaawansowany, hydrauliczny posuw ramy piły z nowym systemem regulacji ciśnienia (PAS) do optymalnego dopasowywania do każdego rodzaju cięcia: dzięki bezstopniowemu wyborowi regulacji posuwu i regulacji siły cięcia możliwa jest realizacja szerokiego spektrum obróbki przy użyciu jednego typu piły
- Ustawienia dla profili i pełnego materiału oraz różnych materiałów są zaznaczone bezpośrednio na zaworze regulacyjnym i ułatwiają operatorowi regulację
- Optyczne rejestrowanie wysokości obrabianego przedmiotu umożliwia całkowicie automatyczne przejeżdżanie pustych odcinków na przyspieszonym posuwie i przełączanie w odpowiedniej chwili na posuw roboczy oraz ograniczanie suwu ramy piły w celu dalszego skrócenia czasów pomocniczych
- Cała seria posiada płynną regulację prędkości cięcia w zakresie 20 - 100 m/min
- Mocne i wymagające niewielkiej konserwacji silniki wyróżniają się dużą niezawodnością
- Hydrauliczne mocowanie elementu jest od teraz w seryjnym wyposażeniu wszystkich modeli
- Manometryczny wskaźnik właściwego napięcia brzeszczotu - zwiększa żywotność i obniża koszty
- Wyjmowany zbiornik chłodziwa dla ułatwienia konserwacji
- Hydr. mocowanie brzeszczotu (HB 810 L i 1020 L)
- Mocowanie brzeszczotu można dokładnie ustawić za pomocą manometru ciśnieniowego

WYPOSAŻENIE STANDARDOWE

Rolkowy stół posuwu (samotok) 1 m
 Bimetalowa piła taśmowa
 Hydrauliczne mocowanie części
 Hydr. napinanie brzeszczotu
 Krążki wejściowe/wyjściowe
 Automatyczne ustawianie wysokości suwu
 Automatyczne ustawianie wysokości suwu
 System chłodzący
 Bezstopniowa prędkość cięcia
 Instrukcja obsługi

WYPOSAŻENIE DODATKOWE

- Bieżnia rolkowa 3-metrowa do HB 1020 L, Nr ref. : 251843
- Hydrauliczne urządzenie do mocowania wiązki do HB 1020 L, Nr ref. : 251841
- Przenośnik wiórów do HB 1020 L, Nr ref. : 251845
- Silnikowa bieżnia rolkowa 3 metry do HB 1020 L, Nr ref. : 251844
- Płyta obrotowa do HB 1020 L, Nr ref. : 251846
- Bieżnia rolkowa 3m z ogranicznikiem długości i cyfr. wskaźnikiem do HB 1020 L, Nr ref. : 257423
- chłodzenie ilością minimalną, Nr ref. : 253719
- Wskaźnik laserowy, Nr ref. : 253753
- Regulacja siły mocowania na panelu obsługi, Nr ref. : 253899