

ART.-NR. : 152802

Die halbautomatischen Horizontalbandsägen der HB-L-Serie sind erste Wahl für Anwendungen im Bereich der Schwerzerspanung. Mit hoher Präzision trennen sie schwere Werkstücke aus Stahl, Guss und anderen Materialien. Die Maschinen zeichnen sich durch eine starre und äußerst stabile Doppelsäulenkonstruktion aus. Reduzierte Vibrationen ermöglichen kürzere Schneidzeiten und höhere Genauigkeit. Funktionen wie der fein regelbare Sägeblattvorschub, die stufenlos wählbare Sägeblattgeschwindigkeit und die schwenkbare Werkstückspannung tragen zur exzellente Zerspanungsleistung der HB-L-Serie bei.

- Doppelsäulenausführung mit Linearführung
- Halbautomatischer Betrieb
- Automatische Hubhöhenverstellung mit optischem Sensor
- Um 45° schwenkbarer Schraubstock für Gehrungsschnitte
- Kurze Maschinen und Werkstückrüstzeiten



TECHNISCHE DATEN

SCHNEIDLEISTUNGEN

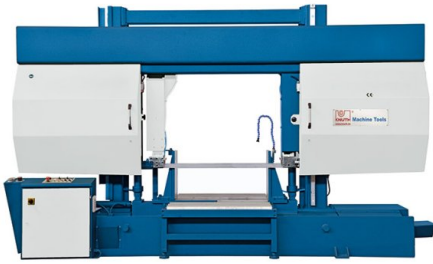
Schneidleistung 0° (rund)	380 mm
Schneidleistung 0° (quadrat)	380 mm
Schneidleistung 0° (rechteck) (Länge x Breite)	520 mm x 380 mm
Schneidleistung 45° (rund)	300 mm
Schneidleistung 45° (quadrat)	300 mm
Schneidleistung 45° (rechteck) (Länge x Breite)	300 mm x 380 mm
Schnittgeschwindigkeit	20 m/min - 100 m/min

ANTRIEBSLEISTUNGEN

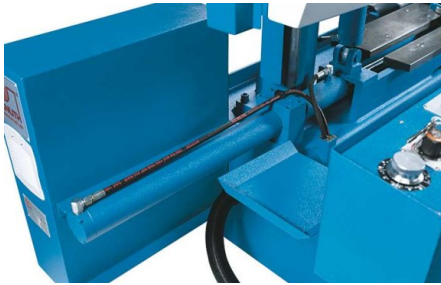
Motorleistung Hauptantrieb	3 kW
Motorleistung Hydraulikpumpe	0.55 kW
Motorleistung Kühlmittelpumpe	0.12 kW

MASSE UND GEWICHTE

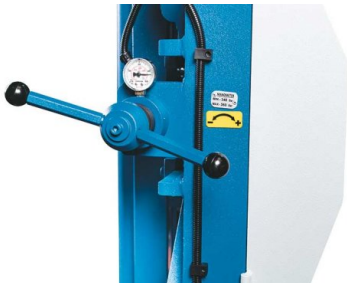
Bandabmessungen	4800 mm x 34 mm x 1.1 mm
Abmessungen (Länge x Breite x Höhe)	2.85 m x 1.66 m x 0.93 m
Gewicht	1150 kg



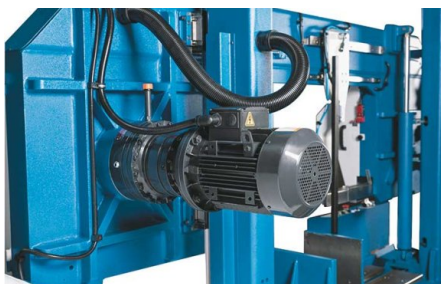
HB 1020 L – leichteres Handling großer Werkstückgewichte



Hydraulische Werkstückspannung bei allen Modellen serienmäßig



Manometeranzeige für die korrekte Sägeblattspannung - erhöht die Standzeit und senkt die Kosten



Kraftvoller Hauptantriebsmotor, stufenlos regelbar

PRODUKTDDETAILS

Zum exakten Sägen von Profilen und Vollmaterial aus Stahl, Aluminium und anderen Materialien

- Die gesamte Baureihe verfügt über stufenlos variable Schnittgeschwindigkeit von 20 - 100 m/min
- Kraftvolle und wartungsarme Motoren zeichnen sich durch hohe Zuverlässigkeit aus
- Eine hydraulische Werkstückspannung ist ab sofort bei allen Modellen serienmäßig
- Manometer-Anzeige für die korrekte Sägeblattspannung - erhöht die Standzeit und senkt Kosten
- Herausnehmbarer Kühlmittelbehälter für einfache Wartung
- Die Sägeblattspannung kann mit einem Druckmanometer exakt eingestellt werden

Mit Linearführungstechnologie!

- Verwindungssteife Stahlkonstruktion mit Zweisäulen-Führung - stabil und vibrationsdämpfend
- Der Sägebühel, als Monoframe-Konstruktion ausgeführt, verfährt in großdimensionierten Linear- und Flachführungen
- Weiterentwickelter, hydraulischer Sägebühelvorschub mit neuem Druckregelsystem (PAS) für die optimale Anpassung an jede Sägearbeit: durch die stufenlose Wahl der Vorschubgeschwindigkeit und Schnittkraftregelung wird eine beachtliche Bearbeitungsbandbreite mit einem Sägeblatttyp realisiert
- Einstellungen für Profile und Vollmaterial sowie unterschiedliche Werkstoffe sind direkt am Regelventil gekennzeichnet und erleichtern dem Bediener die Handhabung
- Optische Erfassung der Werkstückhöhe ermöglicht es vollautomatisch, Leerwege im Eilgang zu verfahren und rechtzeitig auf Arbeitsvorschub zu schalten, sowie den Sägebühelhub zu begrenzen um Nebenzeiten weiter zu minimieren

SERIENAUSSTATTUNG

Bi-Metall Sägeband
 Mechanische Sägeblattspannung mit hydraulischem Druck-Manometer
 Hydraulische Werkstückspannung
 Automatische Hubhöhereinstellung
 Zufuhrrollenbahn 1m
 PAS-System
 Kühlmittelleinrichtung
 Betriebsanleitung

OPTIONEN

- 3 Meter Rollenbahn für HB 380 L, Art.-Nr. : 251594
- Hydraulische Bündelspanneinrichtung für HB 380 L, Art.-Nr. : 251592
- Späneförderer für HB 380 L, Art.-Nr. : 251596
- Drehplatte für HB 380 L, Art.-Nr. : 251599
- Hydraulische Sägeblattspannung für HB 380 L, Art.-Nr. : 251600
- Motorische Rollenbahn 3 Meter für HB 380 L, Art.-Nr. : 251595
- 3m Rollenbahn mit Längenanschlag und dig. Anzeige für HB 380 L, Art.-Nr. : 257415
- 6m Rollenbahn mit Längenanschlag und dig. Anzeige für HB 380 L, Art.-Nr. : 257416
- Micro Feinsprühkühlung für Bandsägen 280-380, Art.-Nr. : 253851
- Laser Pointer für ABS S NC / ABS H CNC, Art.-Nr. : 253753
- Spannkraftregulierung am Bedienfeld, Art.-Nr. : 253899