



KAT. Č. : 101601

Modely R-VT patří k nejnovější generaci hojně používaných radiálních vrtaček. Jedinečná koncepce obsluhy zjednodušuje obrábění a podporuje obsluhu při volbě provozních parametrů. Tyto modely umožňují přesné vrtání, zahlubování a řezání závitů a jsou ideálním řešením pro kusovou a malosériovou výrobu. Tyto radiální vrtačky se často používají při údržbě, výrobě nástrojů a ocelových konstrukcí.

- Jedinečný koncept obsluhy
- Rozšířená kontrola funkcí stroje
- Posuv pinoly pomocí servomotoru
- Masivní konstrukce zajišťuje vysokou stabilitu

TECHNICKÉ ÚDAJE

PRACOVNÍ PROSTOR

Vrtací výkon	40 mm
Vrtací výkon, litina	52 mm
Výkonnost při řezání vnitřních závitů, litina	M 40
Výkonnost při řezání vnitřních závitů, ocel	M 32
Vrtací hloubka (max.)	250 mm
Vyložení	300 mm - 1300 mm
Vzdálenost hlava vřetena - horní strana stolu	300 mm - 1200 mm
Délka pojezdu vrtací hlavy (horizontálně)	1000 mm

HLAVNÍ VŘETENO

Rozsah regulace otáček	74 1/min - 2200 1/min
Upnutí vřetena	4 MK

POSUV

Posuvy	0 mm/min - 300 mm/min
--------	-----------------------

VÝKONY POHONŮ

Výkon motoru hlavního pohonu	2.2 kW
Motor pro výškové přestavování	1.1 kW

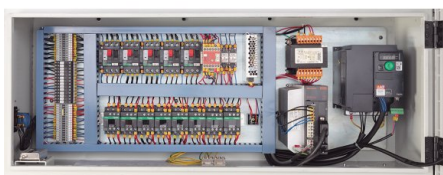
MÍRY A VÁHY

Rozměry	2.07 m x 1.02 m x 2.51 m
Hmotnost	2300 kg



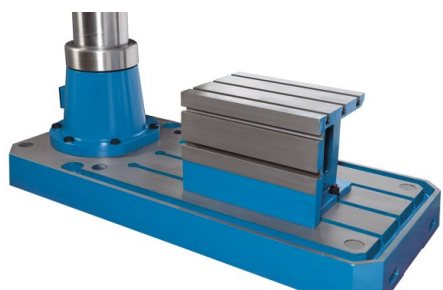
SZCZEGÓŁY PRODUKTÓW

- Základna, sloup, výložník a převodová hlava jsou z vysoce kvalitní litiny
- Důležitým konstrukčním znakem je silně dimenzovaný sloup a výložník s vysokou tuhostí při namáhání krutem
- Výškové nastavení výložníku se provádí výkonným motorickým pohonem a zvedacím vřetenem
- Převody pro zvedání výložníku běží v olejové lázni a pracují spolehlivě a s malým opotřebením
- Otočné a pojezdové osy se vyznačují vyloženě lehkým chodem a tak snižují každodenní námahu obsluhujícího
- Centrální mazání spolehlivě zásobuje sloup mazadlem



Elektronicky regulovaný servoposuv pinoly s velkým dotykovým displejem

- Hloubka vrtání se nastavuje elektronicky a systém kontroluje zadanou hodnotu
- Rozměrové jednotky pro zadávání a zobrazení lze vybírat mezi mm a palci
- Vysoce výkonné chladičí zařízení se aktivuje na dotykovém displeji a následně se zapíná nebo vypíná v závislosti na hlavním vřetení
- Stroj má 2 převodové stupně s plynulou regulací a zobrazením otáček na monitoru
- Servomotor ovládá plynulý posuv pinoly – dosáhl-li posuv nastavenou hloubku vrtání, sjede pinola automaticky zpět do výchozí polohy
- Řezání závitů naopak probíhá zcela manuálně, přičemž obsluha při dosažení hloubky závitu změni směr otáčení pinoly
- Výškové polohové nastavení výložníku může obsluha provádět dotykem příslušné ikon, přičemž systém automaticky uvolňuje a fixuje sklíčidlo, spíná motor zdvihu a dodržuje nastavené koncové dorazy
- Vrtací hlavu a sloupec lze upnout resp. uvolnit společně nebo odděleně
- Je možné měnit výšku výložníku bez ztráty nastavení směru vřeten a vůči otvoru
- Ovládací software navíc v závislosti na požadované velikosti vrtáku poskytuje doporučení pro nastavení otáček a posuvu
- Různá alarmová hlášení uživatele varují před nesprávným ovládním nebo zobrazují provozní stav



R 40 VT PRO, R 60 VT PRO a R 80VT PRO se zařízením pro řezání závitů (SKU 101657/101648)

- U tohoto modelu lze na dotykové obrazovce aktivovat také funkci automatického řezání závitů
- V závislosti na velikosti závitníku je z interní databáze automaticky převzato vhodné stoupání a doporučené otáčky
- Proces řezání závitů probíhá s automatickým posuvem
- Otáčky vřeten jsou přitom synchronizovány se stoupáním závitu a hloubkový doraz nyní omezuje hloubku závitu
- Po dosažení předvolené hloubky změni vřeten směrem otáčení a pinola se automaticky vrátí do výchozí polohy



ŘÍZENÍ

Obslužná část dotykového displeje

- Většina tradičních funkcí byla nahrazena elektronickými funkcemi a je integrována do výkonného dotykového ovládání.
- Většinu funkcí stroje lze ovládat prostřednictvím velkého dotykového displeje.
- Hloubka vrtání se nastavuje elektronicky a systém kontroluje zadanou hodnotu. Rychlost posuvu lze na displeji zobrazit dvěma způsoby: posuv na jednu otáčku a posuv za minutu.
- Rozměrové jednotky pro zadávání a zobrazení lze vybírat mezi mm a palci.
- Výškové polohové nastavení výložníku může obsluha provádět dotykem příslušného symbolu, přičemž systém automaticky uvolňuje a fixuje sklíčidlo, spíná motor zdvihu a dodržuje nastavené koncové dorazy.
- Navíc se na monitoru zobrazují otáčky.
- Několik hlavních funkcí lze aktivovat nebo deaktivovat stisknutím příslušného symbolu, například zapnutí/vypnutí chladicího zařízení nebo upnutí/uvolnění hlavního vřetena a sloupu.
- Různá alarmová hlášení uživatele varují před nesprávným ovládáním nebo zobrazují provozní stav.

STANDARDNÍ VÝBAVA

automatický cyklus řezání závitů
 Obslužná část dotykového displeje
 Servomotor pro posuv pinoly
 Příslušenství k vrtání
 Upínací stůl
 Ruční centrální mazání
 Systém chlazení chladicí kapalinou
 LED pracovní světlo
 Výškově stavitelný ochranný kryt
 Provozní návod